

ПРОЕКТ ИЗМЕНЕНИЙ В ГЕНЕРАЛЬНЫЙ ПЛАН МУНИЦИПАЛЬНОГО  
ОБРАЗОВАНИЯ "ЗОРКАЛЬЦЕВСКОЕ СЕЛЬСКОЕ ПОСЕЛЕНИЕ"  
ТОМСКОГО РАЙОНА ТОМСКОЙ ОБЛАСТИ

Земельный участок с кадастровыми номерами:

70:14:0100038:449; 70:14:0100038:999; 70:14:0100038:1000; 70:14:0100038:477; 70:14:0100038:3477; 70:14:0100038:3476;  
70:14:0100038:3475; 70:14:0100038:3474; 70:14:0100038:3473; 70:14:0100038:3472; 70:14:0100038:3471; 70:14:0100038:3470;  
70:14:0100038:3468; 70:14:0100038:3512; 70:14:0100038:3511; 70:14:0100038:3485; 70:14:0100038:3484; 70:14:0100038:3483;  
70:14:0100038:3482; 70:14:0100038:3481; 70:14:0100038:3480; 70:14:0100038:3479; 70:14:0100038:3469; 70:14:0100038:3492;  
70:14:0100038:3491; 70:14:0100038:3490; 70:14:0100038:3489; 70:14:0100038:3488; 70:14:0100038:3487; 70:14:0100038:3486;  
70:14:0100038:3501; 70:14:0100038:3500; 70:14:0100038:3499; 70:14:0100038:3498; 70:14:0100038:3497; 70:14:0100038:3496;  
70:14:0100038:3495; 70:14:0100038:3494; 70:14:0100038:3509; 70:14:0100038:3508; 70:14:0100038:3507; 70:14:0100038:3506;  
70:14:0100038:3505; 70:14:0100038:3504; 70:14:0100038:3503; 70:14:0100038:3502; 70:14:0100038:3493; 70:14:0100038:3478;  
70:14:0100038:3510

Раздел 1  
Материалы для утверждения

ПРОЕКТ ИЗМЕНЕНИЙ В ГЕНЕРАЛЬНЫЙ ПЛАН МУНИЦИПАЛЬНОГО  
ОБРАЗОВАНИЯ "ЗОРКАЛЬЦЕВСКОЕ СЕЛЬСКОЕ ПОСЕЛЕНИЕ"  
ТОМСКОГО РАЙОНА ТОМСКОЙ ОБЛАСТИ

Земельный участок с кадастровыми номерами:

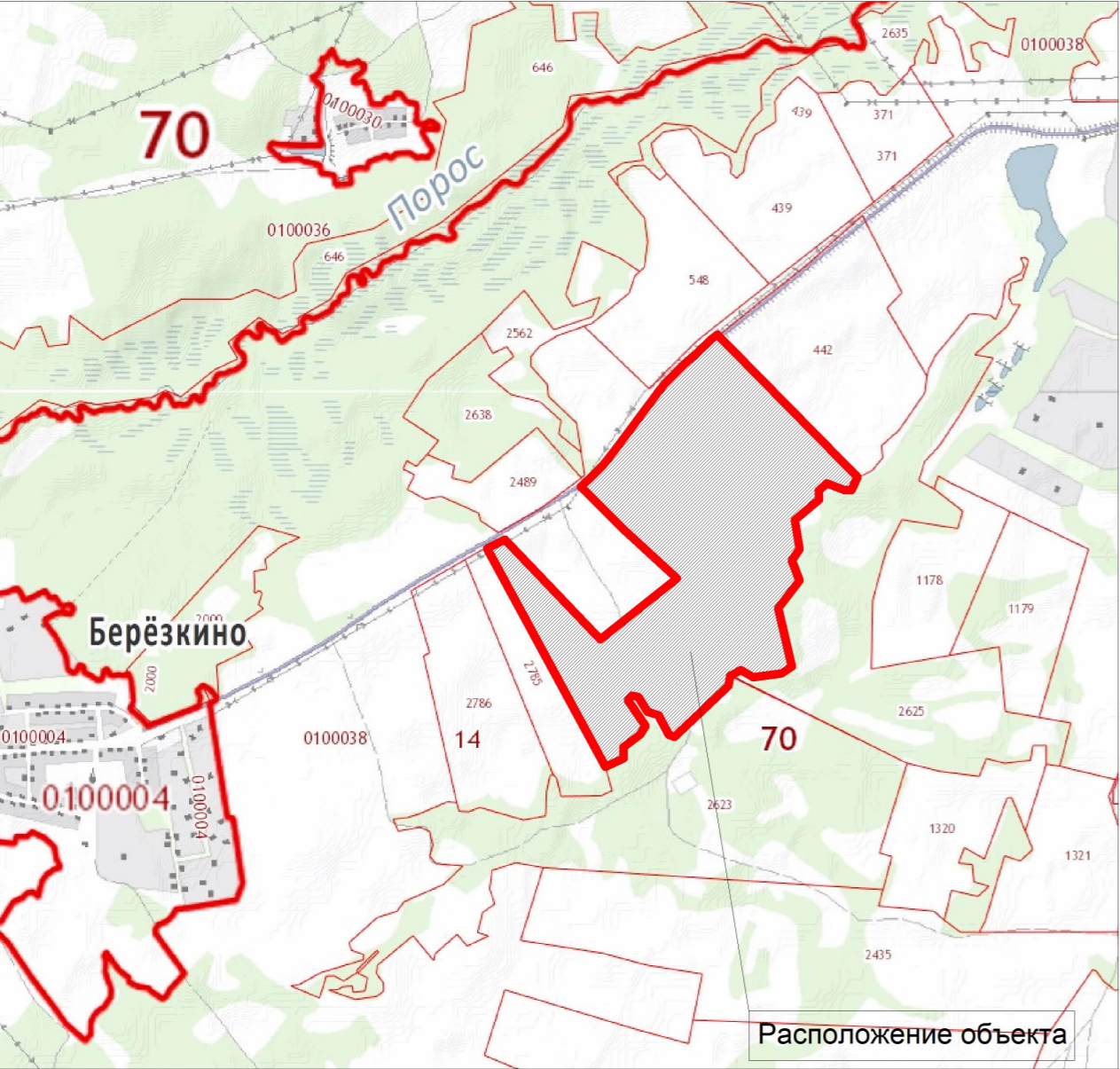
70:14:0100038:449; 70:14:0100038:999; 70:14:0100038:1000; 70:14:0100038:477; 70:14:0100038:3477; 70:14:0100038:3476;  
70:14:0100038:3475; 70:14:0100038:3474; 70:14:0100038:3473; 70:14:0100038:3472; 70:14:0100038:3471; 70:14:0100038:3470;  
70:14:0100038:3468; 70:14:0100038:3512; 70:14:0100038:3511; 70:14:0100038:3485; 70:14:0100038:3484; 70:14:0100038:3483;  
70:14:0100038:3482; 70:14:0100038:3481; 70:14:0100038:3480; 70:14:0100038:3479; 70:14:0100038:3469; 70:14:0100038:3492;  
70:14:0100038:3491; 70:14:0100038:3490; 70:14:0100038:3489; 70:14:0100038:3488; 70:14:0100038:3487; 70:14:0100038:3486;  
70:14:0100038:3501; 70:14:0100038:3500; 70:14:0100038:3499; 70:14:0100038:3498; 70:14:0100038:3497; 70:14:0100038:3496;  
70:14:0100038:3495; 70:14:0100038:3494; 70:14:0100038:3509; 70:14:0100038:3508; 70:14:0100038:3507; 70:14:0100038:3506;  
70:14:0100038:3505; 70:14:0100038:3504; 70:14:0100038:3503; 70:14:0100038:3502; 70:14:0100038:3493; 70:14:0100038:3478;  
70:14:0100038:3510

Раздел 1

Материалы для утверждения

Директор	_____	С.И. Войтикова
Исполнитель	_____	О.В. Кнелъзен

Ситуационная схема



Общие данные

Границы проектирования: земельные участки с кадастровыми номерами 70:14:0100038:449; 70:14:0100038:999; 70:14:0100038:1000; 70:14:0100038:477; 70:14:0100038:3477; 70:14:0100038:3476; 70:14:0100038:3475; 70:14:0100038:3474; 70:14:0100038:3473; 70:14:0100038:3472; 70:14:0100038:3471; 70:14:0100038:3470; 70:14:0100038:3468; 70:14:0100038:3512; 70:14:0100038:3511; 70:14:0100038:3485; 70:14:0100038:3484; 70:14:0100038:3483; 70:14:0100038:3482; 70:14:0100038:3481; 70:14:0100038:3480; 70:14:0100038:3479; 70:14:0100038:3469; 70:14:0100038:3492; 70:14:0100038:3491; 70:14:0100038:3490; 70:14:0100038:3489; 70:14:0100038:3488; 70:14:0100038:3487; 70:14:0100038:3486; 70:14:0100038:3501; 70:14:0100038:3500; 70:14:0100038:3499; 70:14:0100038:3498; 70:14:0100038:3497; 70:14:0100038:3496; 70:14:0100038:3495; 70:14:0100038:3494; 70:14:0100038:3509; 70:14:0100038:3508; 70:14:0100038:3507; 70:14:0100038:3506; 70:14:0100038:3505; 70:14:0100038:3504; 70:14:0100038:3503; 70:14:0100038:3502; 70:14:0100038:3493; 70:14:0100038:3478; 70:14:0100038:3510, площадью 1360814 кв.м. Целью данной работы является установление зоны садовых земельных участков. Проектная документация разработана в соответствии с градостроительным регламентом МО «Зоркальцевское сельское поселение», региональными нормативами градостроительного проектирования, законами нормативно-правовыми актами РФ:

- Градостроительный кодекс Российской Федерации (Федеральный закон от 29.12.2004 № 190-ФЗ);
  - Закон Томской области от 11.01.2007 № 9-ОЗ «О составе и порядке подготовки документов территориального планирования муниципальных образований Томской области»;
  - Санитарно – эпидемиологические правила и нормативы СанПиН 2.2.2.1/2.0.1.1.1200-03 «Санитарно-защитные зоны и санитарная классификация предприятий, сооружений и иных объектов» и других норм, действующих на территории РФ.
- Графических материалы в новой редакции прилагаются согласно составу проектных материалов.

Состав документации

Лист	Наименование	Примечание
Раздел 1	Материалы для утверждения	
Раздел 2	Пояснительная записка	
Раздел 3	Графические материалы	

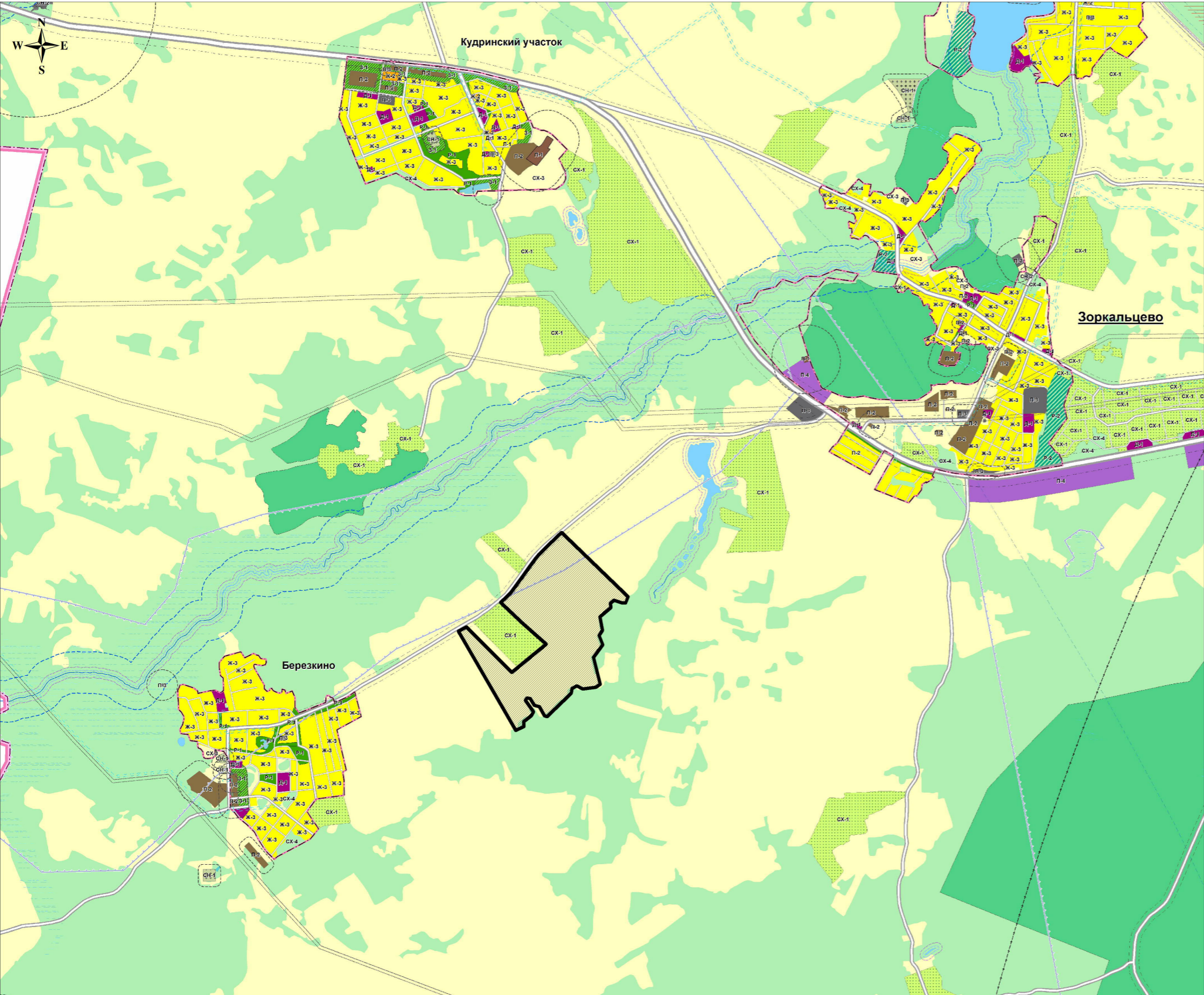
Ведомость чертежей

Лист	Наименование	Примечание
1	Общие данные	
2	Схема расположения участка в планировочной структуре	
3	Схема функциональных зон	
4	Предложения по изменению функциональной зоны	
5	Схема границ зон с особыми условиями использования территории	

Предложения о внесении изменений в Генеральный план выполнено в соответствии с :

- Градостроительным кодексом Российской Федерации от 29.12.2014 г. № 190-ФЗ;
- Правилами землепользования и застройки муниципального образования «Зоркальцевское сельское поселение»;
- № 123-ФЗ «Техническим регламентом о требованиях пожарной безопасности»;
- Сан-ПиН 2.2.1/2.1.1.1200-03 «Санитарно-защитные зоны и санитарная классификация предприятий, сооружений и иных объектов» и другими действующими нормативными документами.

						ПРОЕКТ ИЗМЕНЕНИЙ В ГЕНЕРАЛЬНЫЙ ПЛАН МУНИЦИПАЛЬНОГО ОБРАЗОВАНИЯ "ЗОРКАЛЬЦЕВСКОЕ СЕЛЬСКОЕ ПОСЕЛЕНИЕ" ТОМСКОГО РАЙОНА ТОМСКОЙ ОБЛАСТИ			
Изм.	Кол.уч	Лист	№ Док.	Подп.	Дата	Материалы для утверждения	Стадия	Лист	Листов
Разраб.		Кнелъзен О.В.					П	1	
Проверил		Войтикова С.И.				Общие данные	ООО "ГЕОДЕЗИСТ"		




Условные обозначения:

ГРАНИЦЫ:

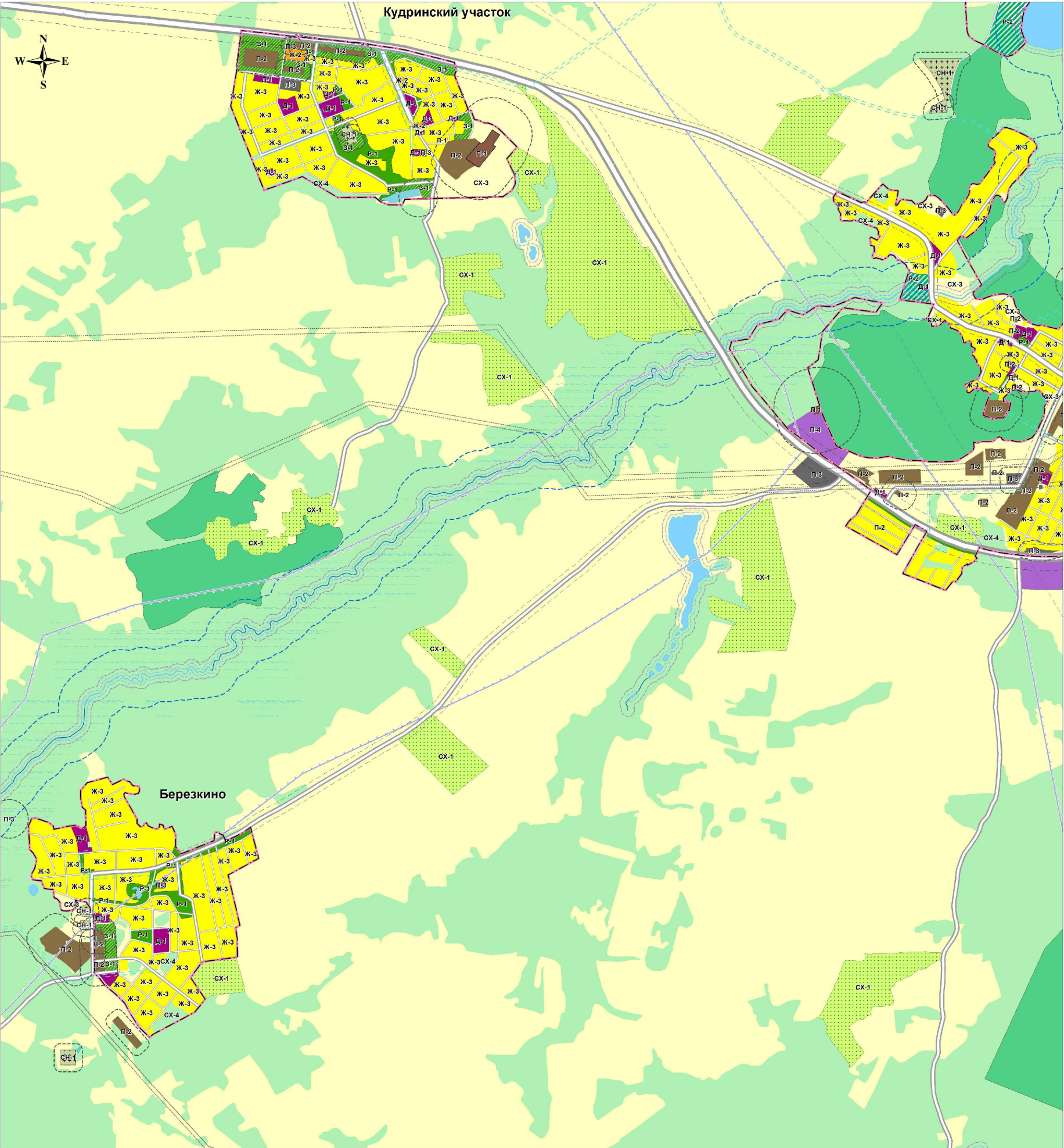
- муниципального района
- поселений
- населенных пунктов

НАСЕЛЕННЫЕ ПУНКТЫ ПО АДМИНИСТРАТИВНОМУ СТАТУСУ:

- Зоркальцево** административный центр сельского поселения
- Нелюбино** прочие сельские населенные пункты

 *Земельный участок с изменяемой зоной (зона садовых земельных участков)*

							ПРОЕКТ ИЗМЕНЕНИЙ В ГЕНЕРАЛЬНЫЙ ПЛАН МУНИЦИПАЛЬНОГО ОБРАЗОВАНИЯ "ЗОРКАЛЬЦЕВСКОЕ СЕЛЬСКОЕ ПОСЕЛЕНИЕ" ТОМСКОГО РАЙОНА ТОМСКОЙ ОБЛАСТИ			
Изм.	Кол.уч	Лист	№ Док.	Подп.	Дата					
Разраб.		Кнелъзен О.В.				Материалы для утверждения		Стадия	Лист	Листов
Проверил		Войтикова С.И.						П	2	
						Схема расположения участка в планировочной структуре		ООО "ГЕОДЕЗИСТ"		



УСЛОВНЫЕ ОБОЗНАЧЕНИЯ:

ГРАНИЦЫ:

- муниципального района
- поселений
- населенных пунктов

НАСЕЛЕННЫЕ ПУНКТЫ ПО АДМИНИСТРАТИВНОМУ СТАТУСУ:

**Зоркальцево** административный центр сельского поселения

**Нелюбино** прочие сельские населенные пункты

ТЕРРИТОРИАЛЬНЫЕ ЗОНЫ:

ЖИЛЫЕ ЗОНЫ:

- Ж-1 зона застройки многоквартирными среднетажными жилыми домами
- Ж-2 зона застройки многоквартирными малоэтажными жилыми домами
- Ж-3 зона малоэтажной смешанной застройки

ОБЩЕСТВЕННО-ДЕЛОВЫЕ ЗОНЫ:

- Д-1 зона многофункциональной общественно-деловой застройки

РЕКРЕАЦИОННЫЕ ЗОНЫ:

- Р-1 озеленения общего пользования (парков, скверов, садов, бульваров, отдыха)
- Р-2 зона массового отдыха населения, объектов рекреации и туризма

ПРОИЗВОДСТВЕННЫЕ ЗОНЫ И КОММУНАЛЬНЫЕ ЗОНЫ:

- П-1 зона производственных предприятий I-III классов
- П-2 зона производственных предприятий IV-V классов коммунально-складских объектов
- П-3 зона инженерной инфраструктуры и транспортного обслуживания
- П-4 производственно-деловая зона

ЗОНЫ СЕЛЬСКОХОЗЯЙСТВЕННОГО ИСПОЛЬЗОВАНИЯ:

- СХ-1 зона ведения садового и дачного хозяйства
- СХ-2 зона ведения огородничества
- СХ-3 зона сельскохозяйственных угодий
- СХ-4 зона прочих территорий, покрытых лесом
- СХ-5 зона размещения объектов сельскохозяйственного назначения

ЗОНЫ СПЕЦИАЛЬНОГО НАЗНАЧЕНИЯ:

- СН-1 зона кладбищ
- СН-2 зона рекультивируемых свалок, биотермических ям и иных объектов специального назначения
- СН-3 зона размещения военных объектов

ЗОНЫ ОЗЕЛЕНЕНИЯ СПЕЦИАЛЬНОГО НАЗНАЧЕНИЯ:

- З-1 зона озеленение специального назначения

ЗОНА ПРИРОДНЫХ ЛАНДШАФТОВ, НЕ ВОВЛЕЧЕННЫХ В ГРАДОСТРОИТЕЛЬНУЮ ДЕЯТЕЛЬНОСТЬ:

- Л-1 зона незаселенных природных ландшафтов

ТЕРРИТОРИИ, НА КОТОРЫЕ РЕГЛАМЕНТЫ НЕ УСТАНОВЛЕННЫ:

- ЗЕМЛИ ЛЕСНОГО ФОНДА
- ЗЕМЛИ, ПОКРЫТИЕ ПОВЕРХНОСТНЫМИ ВОДАМИ
- ЗЕМЛИ ЗАПАСА
- СЕЛЬСКОХОЗЯЙСТВЕННЫЕ УГОДЬЯ В СОСТАВЕ ЗЕМЕЛЬ СЕЛЬСКОХОЗЯЙСТВЕННОГО НАЗНАЧЕНИЯ

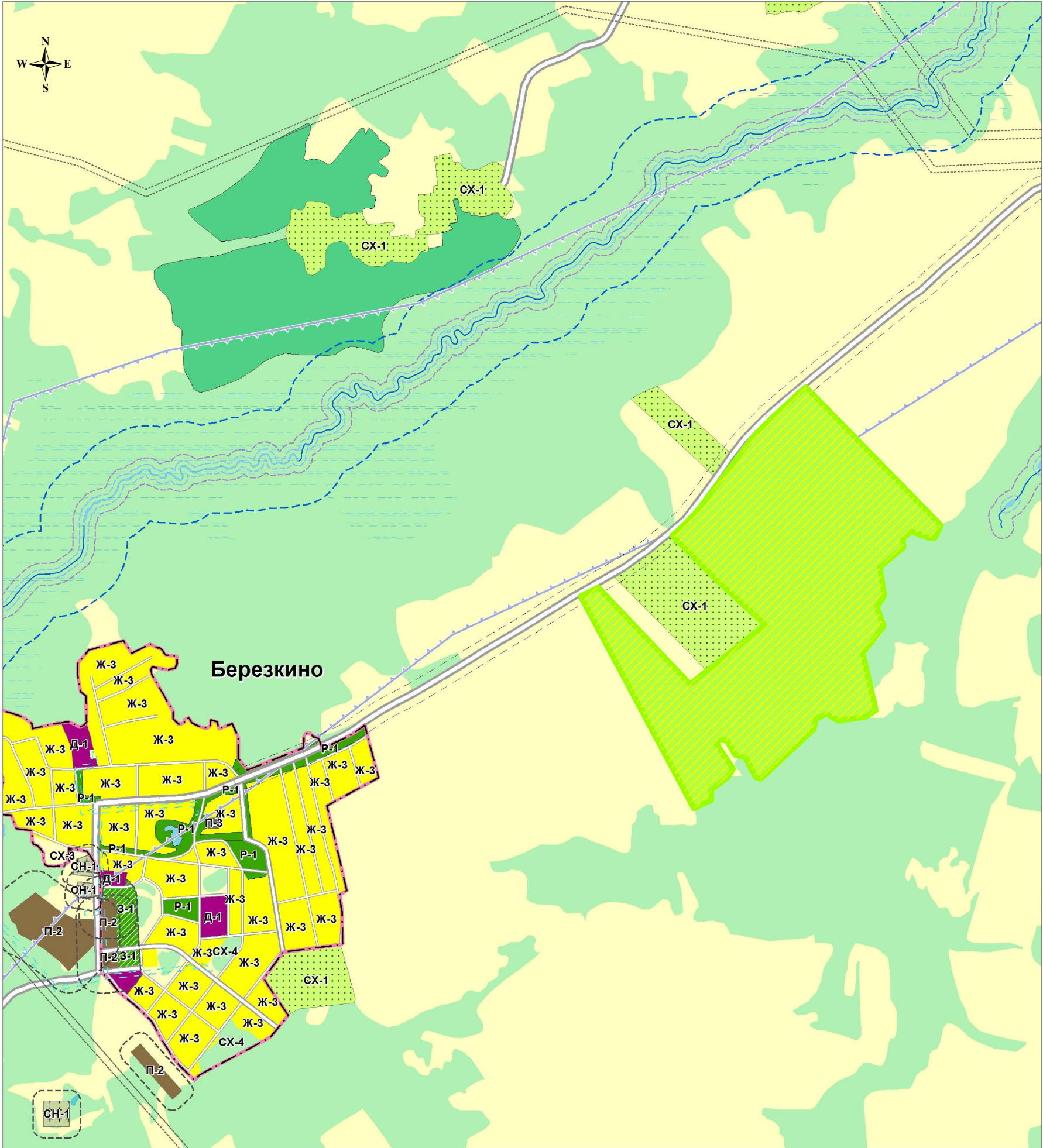
ЗОНЫ С ОСОБЫМИ УСЛОВИЯМИ ИСПОЛЬЗОВАНИЯ ТЕРРИТОРИИ:

- ВОДООХРАННЫЕ ЗОНЫ
- ПРИБРЕЖНЫЕ ЗАЩИТНЫЕ ПОЛОСЫ
- ГРАНИЦЫ ЗОН, ОСОБЫЕ УСЛОВИЯ ИСПОЛЬЗОВАНИЯ ТЕРРИТОРИИ КОТОРЫХ УСТАНАВЛИВАЮТСЯ В СООТВЕТСТВИИ С ЗАКОНОДАТЕЛЬСТВОМ РОССИЙСКОЙ ФЕДЕРАЦИИ О САНИТАРНО-ЭРИДЕМИОЛОГИЧЕСКОМ БЛАГОПОЛУЧИИ НАСЕЛЕНИЯ
- САНИТАРНО-ЗАЩИТНЫЕ ЗОНЫ
- ОХРАННЫЕ ЗОНЫ ОБЪЕКТОВ ИНЖЕНЕРНОЙ ИНФРАСТРУКТУРЫ
- САНИТАРНЫЙ РАЗРЫВ ОТ ГАЗОПРОВОДА
- ПРИДОРОЖНАЯ ПОЛОСА АВТОМОБИЛЬНЫХ ДОРОГ
- ПРИАЗРОДРОМНАЯ ТЕРРИТОРИЯ

ИНЫЕ ТЕРРИТОРИИ С УСТАНОВЛЕННЫМИ ОГРАНИЧЕНИЯМИ:

- ТЕРРИТОРИИ МЕСТОРОЖДЕНИЙ ПОЛЕЗНЫХ ИСКОПАЕМЫХ
- ЗОНА ЗАТОПЛЕНИЯ РАСЧЕТНЫМ ПАВОДКОМ 1% ОБЕСПЕЧЕННОСТИ

Изм.	Коп.уч	Лист	№ Док.	Подп.	Дата	ПРОЕКТ ИЗМЕНЕНИЙ В ГЕНЕРАЛЬНЫЙ ПЛАН МУНИЦИПАЛЬНОГО ОБРАЗОВАНИЯ "ЗОРКАЛЬЦЕВСКОЕ СЕЛЬСКОЕ ПОСЕЛЕНИЕ" ТОМСКОГО РАЙОНА ТОМСКОЙ ОБЛАСТИ			
Разраб.		Кнелъзен О.В.				Материалы для утверждения	Стадия	Лист	Листов
Проверил		Войтикова С.И.					П	3	
						Схема функциональных зон	ООО "ГЕОДЕЗИСТ"		



УСЛОВНЫЕ ОБОЗНАЧЕНИЯ:

ГРАНИЦЫ:

- муниципального района
- поселений
- населенных пунктов

НАСЕЛЕННЫЕ ПУНКТЫ ПО АДМИНИСТРАТИВНОМУ СТАТУСУ:

**Зоркальцево** административный центр сельского поселения

**Нелюбино** прочие сельские населенные пункты

ТЕРРИТОРИАЛЬНЫЕ ЗОНЫ:

ЖИЛЫЕ ЗОНЫ:

- Ж-1 зона застройки многоквартирными среднеэтажными жилыми домами
- Ж-2 зона застройки многоквартирными малоэтажными жилыми домами
- Ж-3 зона малоэтажной смешанной застройки

ОБЩЕСТВЕННО-ДЕЛОВЫЕ ЗОНЫ:

- Д-1 зона multifunctional общественно-деловой застройки

РЕКРЕАЦИОННЫЕ ЗОНЫ:

- Р-1 озеленения общего пользования (парков, скверов, садов, бульваров, отдыха)
- Р-2 зона массового отдыха населения, объектов рекреации и туризма

ПРОИЗВОДСТВЕННЫЕ ЗОНЫ И КОММУНАЛЬНЫЕ ЗОНЫ:

- П-1 зона производственных предприятий I-III классов
- П-2 зона производственных предприятий IV-V классов коммунально-складских объектов
- П-3 зона инженерной инфраструктуры и транспортного обслуживания
- П-4 производственно-деловая зона

ЗОНЫ СЕЛЬСКОХОЗЯЙСТВЕННОГО ИСПОЛЬЗОВАНИЯ:

- СХ-1 зона ведения садового и дачного хозяйства
- СХ-2 зона ведения огородничества
- СХ-3 зона сельскохозяйственных угодий
- СХ-4 зона прочих территорий, покрытых лесом
- СХ-5 зона размещения объектов сельскохозяйственного назначения

ЗОНЫ СПЕЦИАЛЬНОГО НАЗНАЧЕНИЯ:

- СН-1 зона кладбищ
- СН-2 зона рекультивируемых свалок, биотермических ям и иных объектов специального назначения
- СН-3 зона размещения военных объектов

ЗОНЫ ОЗЕЛЕНЕНИЯ СПЕЦИАЛЬНОГО НАЗНАЧЕНИЯ:

- З-1 зона озеленение специального назначения

ЗОНА ПРИРОДНЫХ ЛАНДШАФТОВ, НЕ ВОВЛЕЧЕННЫХ В ГРАДОСТРОИТЕЛЬНУЮ ДЕЯТЕЛЬНОСТЬ:

- Л-1 зона незаселенных природных ландшафтов

ТЕРРИТОРИИ, НА КОТОРЫЕ РЕГЛАМЕНТЫ НЕ УСТАНОВЛЕННЫ:

- ЗЕМЛИ ЛЕСНОГО ФОНДА
- ЗЕМЛИ, ПОКРЫТИЕ ПОВЕРХНОСТНЫМИ ВОДАМИ
- ЗЕМЛИ ЗАПАСА
- СЕЛЬСКОХОЗЯЙСТВЕННЫЕ УГОДЬЯ В СОСТАВЕ ЗЕМЕЛЬ СЕЛЬСКОХОЗЯЙСТВЕННОГО НАЗНАЧЕНИЯ

ЗОНЫ С ОСОБЫМИ УСЛОВИЯМИ ИСПОЛЬЗОВАНИЯ ТЕРРИТОРИИ:

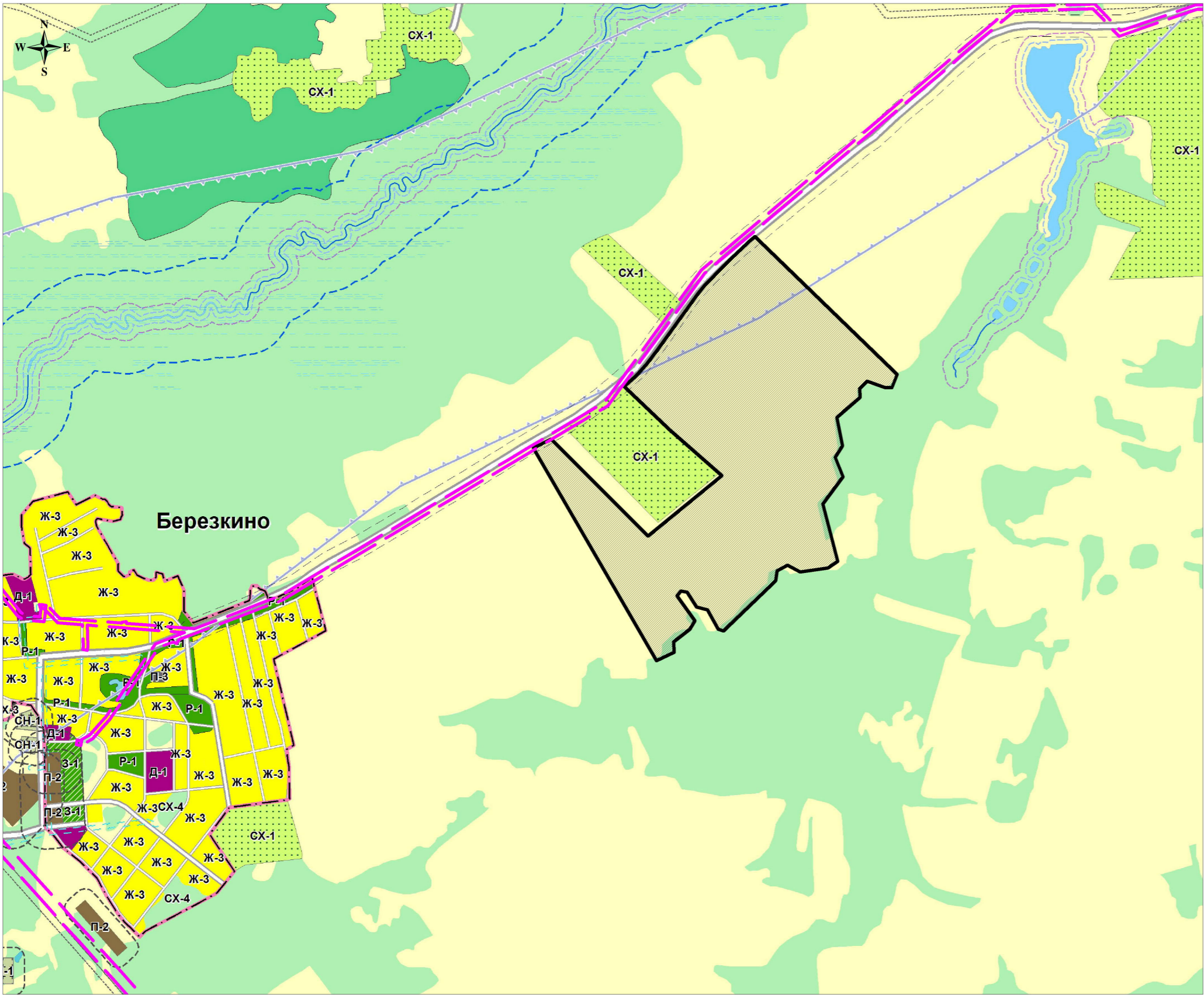
- ВООДОХРАННЫЕ ЗОНЫ
- ПРИБРЕЖНЫЕ ЗАЩИТНЫЕ ПОЛОСЫ
- ГРАНИЦЫ ЗОН, ОСОБЫЕ УСЛОВИЯ ИСПОЛЬЗОВАНИЯ ТЕРРИТОРИИ КОТОРЫХ УСТАНОВЛИВАЮТСЯ В СООТВЕТСТВИИ С ЗАКОНОДАТЕЛЬСТВОМ РОССИЙСКОЙ ФЕДЕРАЦИИ О САНИТАРНО-ЭПИДЕМИОЛОГИЧЕСКОМ БЛАГОПОЛУЧИИ НАСЕЛЕНИЯ
- САНИТАРНО-ЗАЩИТНЫЕ ЗОНЫ
- ОХРАННЫЕ ЗОНЫ ОБЪЕКТОВ ИНЖЕНЕРНОЙ ИНФРАСТРУКТУРЫ
- САНИТАРНЫЙ РАЗРЫВ ОТ ГАЗОПРОВОДА
- ПРИДОРОЖНАЯ ПОЛОСА АВТОМОБИЛЬНЫХ ДОРОГ
- ПРИАЗРОДРОМНАЯ ТЕРРИТОРИЯ

ИНЫЕ ТЕРРИТОРИИ С УСТАНОВЛЕННЫМИ ОГРАНИЧЕНИЯМИ:

- ТЕРРИТОРИИ МЕСТОРОЖДЕНИЙ ПОЛЕЗНЫХ ИСКОПАЕМЫХ
- ЗОНА ЗАТОПЛЕНИЯ РАСЧЕТНЫМ ПАВОДКОМ 1% ОБЕСПЕЧЕННОСТИ

Земельный участок с изменяемой зоной (зона садовых земельных участков)

Изм.	Кол.уч	Лист	№ Док.	Подп.	Дата	ПРОЕКТ ИЗМЕНЕНИЙ В ГЕНЕРАЛЬНЫЙ ПЛАН МУНИЦИПАЛЬНОГО ОБРАЗОВАНИЯ "ЗОРКАЛЬЦЕВСКОЕ СЕЛЬСКОЕ ПОСЕЛЕНИЕ" ТОМСКОГО РАЙОНА ТОМСКОЙ ОБЛАСТИ	
Разраб.	Кнелъзен О.В.					Материалы для утверждения	Стадия
Проверил	Войтикова С.И.						Лист
							Листов
						Предложения по изменению функциональной зоны	ООО "ГЕОДЕЗИСТ"



Условные обозначения:

ГРАНИЦЫ ФУНКЦИОНАЛЬНЫХ ЗОН:

зоны сельскохозяйственного использования:

- сельскохозяйственных угодий
- территорий, покрытых лесом

ИНЫЕ ТЕРРИТОРИИ С УСТАНОВЛЕННЫМИ ОГРАНИЧЕНИЯМИ:

- ТЕРРИТОРИИ МЕСТОРОЖДЕНИЙ ПОЛЕЗНЫХ ИСКОПАЕМЫХ
- Земельный участок с изменяемой зоной (зона садовых земельных участков)
- Охранная зона "ВЛ 10 кВ ЗЛ-3 п/ст Зоркальцево - с. Березкино" (учетный номер 70.14.2.208)

						ПРОЕКТ ИЗМЕНЕНИЙ В ГЕНЕРАЛЬНЫЙ ПЛАН МУНИЦИПАЛЬНОГО ОБРАЗОВАНИЯ "ЗОРКАЛЬЦЕВСКОЕ СЕЛЬСКОЕ ПОСЕЛЕНИЕ" ТОМСКОГО РАЙОНА ТОМСКОЙ ОБЛАСТИ			
Изм.	Кол.уч	Лист	№ Док.	Подп.	Дата				
Разраб.	Кнелъзен О.В.					Материалы для утверждения	Стадия	Лист	Листов
Проверил	Войтикова С.И.						П	5	
						Схема границ зон с особыми условиями использования территории	ООО "ГЕОДЕЗИСТ"		