

СХЕМА РАСПОЛОЖЕНИЯ ГРАНИЦ ПУБЛИЧНОГО СЕРВИТУТА



Условные обозначения:

- 1 — характерная точка проектной границы публичного сервитута
- проектная граница публичного сервитута
- 70:14:0113002:542 ось/кадастровый номер газопровода
- 70:14:0113002:510 граница/кадастровый номер земельного участка, в отношении которого испрашивается публичный сервитут
- 70:14:0113002 номер/граница кадастрового квартала

Масштаб 1:1000

ДЕПАРТАМЕНТ ГРАДОСТРОИТЕЛЬНОГО РАЗВИТИЯ ТОМСКОЙ ОБЛАСТИ

Местоположение: Российская Федерация, Томская область, Томский муниципальный район, Зоркальцевское сельское поселение, д. Нелюбино

Кадастровый инженер

И.А. Жидкова

Площадь публичного сервитута 7590 кв. м			
Средняя квадратическая погрешность положения характерной точки 0.10 м			
Система координат: МСК-70, зона 4			
Обозначение характерных точек границ	Координаты, м		
	№	Х	У
	1	358042,62	4300519,84
	2	358041,71	4300519,36
	3	358041,27	4300518,79
	4	358041,07	4300517,68
	5	358041,52	4300516,60
	6	358042,48	4300515,97
	7	358043,65	4300515,95
	8	358046,96	4300516,70
	9	358048,92	4300512,75
	10	358054,41	4300495,00
	11	358058,09	4300485,87
	12	358058,55	4300485,15
	13	358059,42	4300484,69
	14	358060,33	4300484,66
	15	358061,14	4300485,04
	16	358069,24	4300491,13
	17	358070,21	4300491,25
	18	358071,07	4300491,77
	19	358085,85	4300503,23
	20	358086,93	4300501,83
	21	358087,49	4300501,36
	22	358090,53	4300503,49
	23	358090,02	4300504,38
	24	358089,03	4300505,65
	25	358095,32	4300510,38
	26	358096,38	4300509,32
	27	358099,84	4300511,51
	28	358098,53	4300512,83
	29	358112,86	4300523,27
	30	358149,79	4300551,08
	31	358152,85	4300546,89
	32	358156,02	4300549,16
	33	358152,99	4300553,48
	34	358168,77	4300565,20
	35	358171,96	4300560,64
	36	358175,19	4300562,95
	37	358172,02	4300567,53
	38	358185,29	4300577,04
	39	358188,02	4300574,23
	40	358190,87	4300577,00
	41	358188,36	4300579,62
	42	358210,08	4300598,51
	43	358221,89	4300609,21
	44	358239,38	4300624,20
	45	358245,36	4300629,07
	46	358246,06	4300628,13
	47	358246,61	4300627,71
	48	358249,48	4300630,14
	49	358247,29	4300633,20
	50	358262,65	4300644,58
	51	358264,13	4300642,57
	52	358264,80	4300642,06
	53	358267,64	4300644,19
	54	358267,34	4300644,95
	55	358265,86	4300646,95

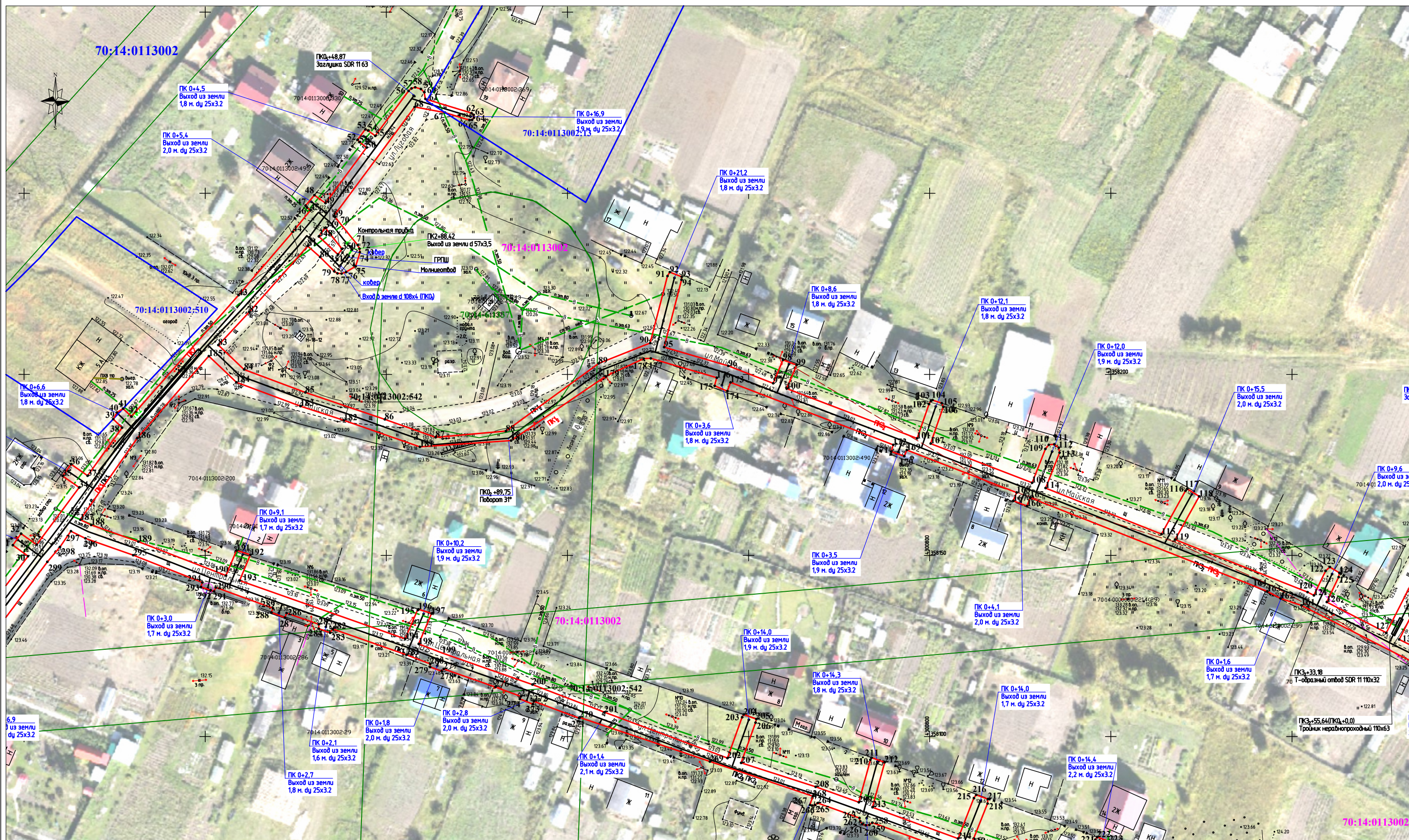
	56	358278,26	4300656,13
	57	358278,96	4300656,94
	58	358279,27	4300657,96
	59	358278,81	4300659,54
	60	358277,88	4300660,49
	61	358276,05	4300660,76
	62	358272,14	4300673,52
	63	358271,67	4300674,12
	64	358270,87	4300674,18
	65	358270,28	4300673,66
	66	358270,22	4300672,96
	67	358272,28	4300666,20
	68	358273,83	4300657,81
	69	358243,71	4300635,52
	70	358243,41	4300635,87
	71	358235,71	4300642,08
	72	358234,72	4300642,58
	73	358233,75	4300642,69
	74	358232,97	4300642,52
	75	358229,82	4300641,52
	76	358228,23	4300638,85
	77	358227,84	4300637,65
	78	358227,89	4300636,51
	79	358228,44	4300635,65
	80	358232,39	4300631,72
	81	358235,45	4300628,31
	82	358217,21	4300612,18
	83	358208,09	4300603,64
	84	358201,35	4300610,73
	85	358195,02	4300627,64
	86	358187,58	4300649,59
	87	358182,63	4300663,60
	88	358184,34	4300683,02
	89	358203,03	4300708,62
	90	358208,65	4300722,83
	91	358227,15	4300727,62
	92	358228,25	4300728,26
	93	358226,94	4300731,54
	94	358226,14	4300731,49
	95	358207,52	4300726,67
	96	358202,34	4300744,39
	97	358197,54	4300756,79
	98	358204,00	4300759,50
	99	358202,58	4300763,25
	100	358196,10	4300760,52
	101	358182,34	4300796,51
	102	358191,81	4300799,80
	103	358192,64	4300800,30
	104	358192,90	4300800,77
	105	358192,05	4300803,30
	106	358191,04	4300803,77
	107	358180,90	4300800,25
	108	358170,07	4300828,26
	109	358179,43	4300831,95
	110	358180,55	4300832,86
	111	358180,70	4300834,39
	112	358179,75	4300835,62
	113	358178,38	4300835,85
	114	358168,62	4300831,99
	115	358155,88	4300863,98

	116	358167,89	4300870,63
	117	358168,40	4300871,11
	118	358166,32	4300874,38
	119	358154,39	4300867,73
	120	358139,88	4300904,30
	121	358138,98	4300906,05
	122	358145,75	4300909,28
	123	358146,81	4300910,45
	124	358145,21	4300913,09
	125	358144,02	4300912,89
	126	358137,14	4300909,60
	127	358128,65	4300926,05
	128	358160,82	4300942,44
	129	358161,78	4300943,28
	130	358161,95	4300944,63
	131	358161,26	4300945,78
	132	358159,85	4300946,34
	133	358156,35	4300944,65
	134	358126,82	4300929,61
	135	358112,55	4300958,53
	136	358090,63	4300993,15
	137	358096,28	4300996,69
	138	358094,24	4301000,14
	139	358088,52	4300996,55
	140	358074,92	4301018,94
	141	358060,58	4301032,38
	142	358043,20	4301047,01
	143	358042,14	4301047,26
	144	358041,05	4301046,88
	145	358040,30	4301045,87
	146	358040,26	4301044,68
	147	358039,31	4301043,12
	148	358039,34	4301041,95
	149	358039,90	4301041,02
	150	358040,89	4301040,51
	151	358041,98	4301040,56
	152	358043,22	4301041,74
	153	358057,91	4301029,37
	154	358072,25	4301016,00
	155	358086,15	4300992,71
	156	358109,04	4300956,54
	157	358114,98	4300944,51
	158	358113,72	4300943,73
	159	358115,52	4300940,45
	160	358116,75	4300940,94
	161	358136,22	4300902,62
	162	358138,14	4300896,83
	163	358140,10	4300893,18
	164	358141,68	4300889,30
	165	358165,95	4300827,75
	166	358163,63	4300826,85
	167	358165,11	4300823,07
	168	358167,39	4300824,02
	169	358179,12	4300793,68
	170	358177,43	4300792,97
	171	358178,72	4300789,34
	172	358180,55	4300789,94
	173	358197,79	4300745,01
	174	358195,38	4300744,14
	175	358196,84	4300740,62

	176	358199,08	4300741,22
	177	358204,41	4300723,00
	178	358204,34	4300721,04
	179	358199,48	4300710,54
	180	358181,72	4300684,44
	181	358180,00	4300659,26
	182	358187,33	4300638,26
	183	358191,23	4300626,30
	184	358197,83	4300608,59
	185	358205,05	4300600,99
	186	358182,39	4300581,23
	187	358159,87	4300565,50
	188	358158,43	4300568,51
	189	358153,84	4300581,53
	190	358144,45	4300605,74
	191	358151,39	4300608,66
	192	358150,19	4300612,48
	193	358143,08	4300609,50
	194	358126,98	4300655,18
	195	358134,67	4300658,48
	196	358135,15	4300658,86
	197	358133,99	4300662,47
	198	358125,59	4300658,94
	199	358123,08	4300665,38
	200	358114,37	4300690,34
	201	358106,73	4300710,20
	202	358094,05	4300744,17
	203	358105,33	4300748,21
	204	358106,10	4300748,65
	205	358104,83	4300752,14
	206	358103,85	4300751,92
	207	358092,74	4300747,94
	208	358086,13	4300768,50
	209	358081,86	4300780,42
	210	358093,57	4300783,62
	211	358094,18	4300783,94
	212	358092,89	4300787,57
	213	358080,49	4300784,20
	214	358071,84	4300807,82
	215	358082,99	4300812,20
	216	358083,91	4300812,83
	217	358082,72	4300816,07
	218	358081,49	4300815,96
	219	358070,48	4300811,58
	220	358059,89	4300841,42
	221	358071,52	4300845,72
	222	358072,24	4300846,23
	223	358071,03	4300849,57
	224	358070,07	4300849,49
	225	358058,52	4300845,17
	226	358040,59	4300893,74
	227	358028,93	4300926,48
	228	358040,46	4300930,47
	229	358041,25	4300930,93
	230	358040,07	4300934,37
	231	358039,39	4300934,34
	232	358027,55	4300930,24
	233	358021,73	4300945,29
	234	358033,16	4300950,49
	235	358033,70	4300950,89

	236	358032,24	4300954,27
	237	358031,75	4300954,24
	238	358020,29	4300949,03
	239	358018,81	4300952,87
	240	358002,56	4300969,74
	241	358000,37	4300973,17
	242	357998,82	4300976,51
	243	357995,75	4300974,00
	244	357996,60	4300971,61
	245	357999,38	4300967,23
	246	358013,58	4300952,50
	247	358017,10	4300951,10
	248	358026,06	4300926,81
	249	358031,85	4300907,67
	250	358033,28	4300905,91
	251	358046,10	4300866,95
	252	358055,45	4300841,91
	253	358062,14	4300823,12
	254	358060,32	4300822,44
	255	358060,90	4300820,54
	256	358061,61	4300818,71
	257	358063,48	4300819,33
	258	358076,22	4300784,15
	259	358075,63	4300783,34
	260	358075,49	4300782,35
	261	358075,87	4300781,41
	262	358076,60	4300780,81
	263	358077,52	4300780,6

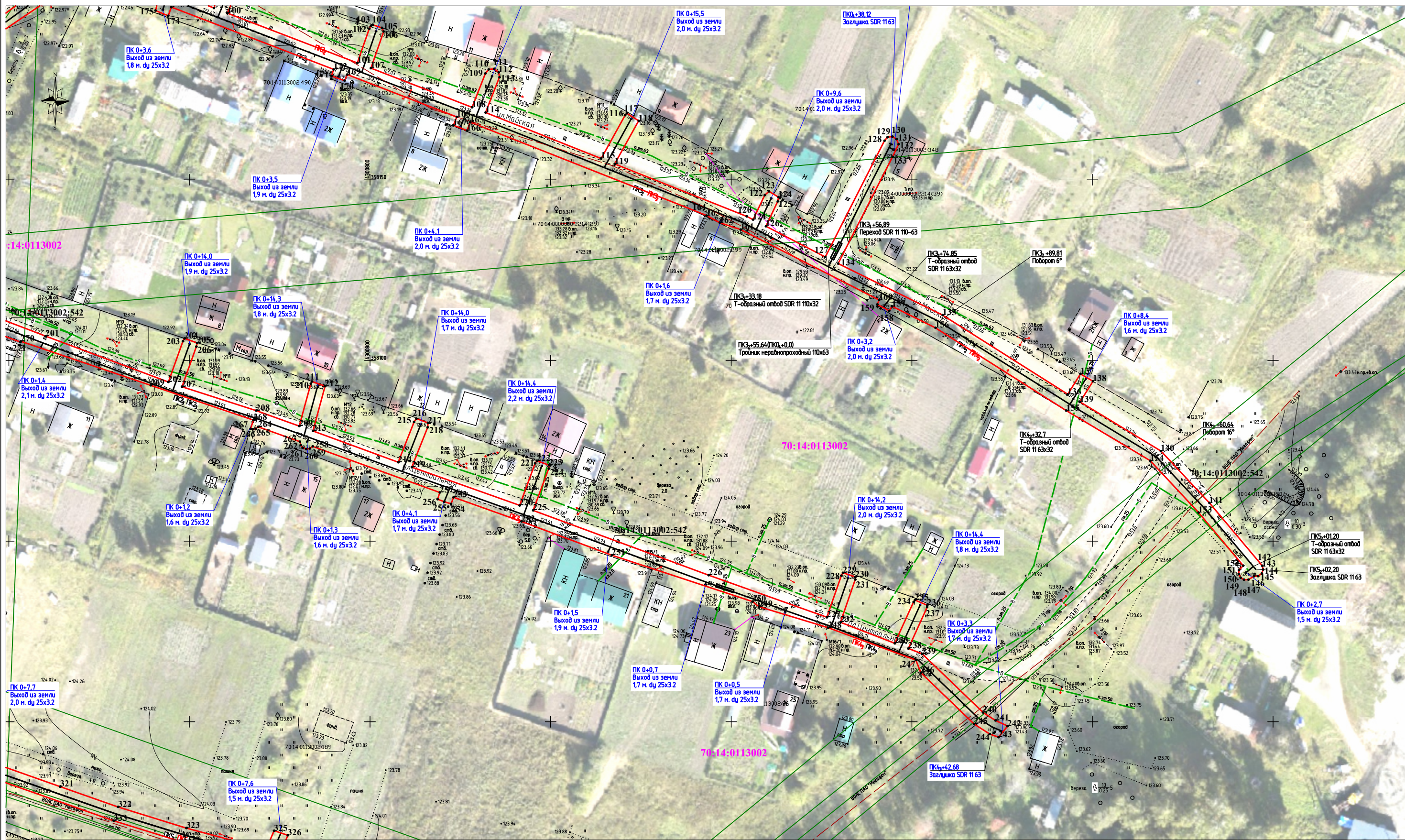
СХЕМА РАСПОЛОЖЕНИЯ ГРАНИЦ ПУБЛИЧНОГО СЕРВИТУТА



Условные обозначения приведены на 1 листе

Масштаб 1:1000

СХЕМА РАСПОЛОЖЕНИЯ ГРАНИЦ ПУБЛИЧНОГО СЕРВИТУТА



Условные обозначения приведены на 1 листе

Масштаб 1:1000