

## ОПИСАНИЕ МЕСТОПОЛОЖЕНИЯ ГРАНИЦ

Публичный сервитут для эксплуатации существующего газопровода к жилому дому, расположенному по адресу:  
Томская область, Томский район, Зоркальцевское сельское поселение, д. Порозино, ул. Мира, 5б  
(наименование объекта, местоположение границ которого описано (далее - объект))

### Раздел 1

Сведения об объекте		
№ п/п	Характеристики объекта	Описание характеристик
1	2	3
1	Местоположение объекта	Российская Федерация, Томская область, Томский муниципальный район, Зоркальцевское сельское поселение, д. Порозино, ул. Мира
2	Площадь объекта +/- величина погрешности определения площади (Р+/- Дельта Р)	71 кв.м $\pm$ 3 кв.м
3	Иные характеристики объекта	—

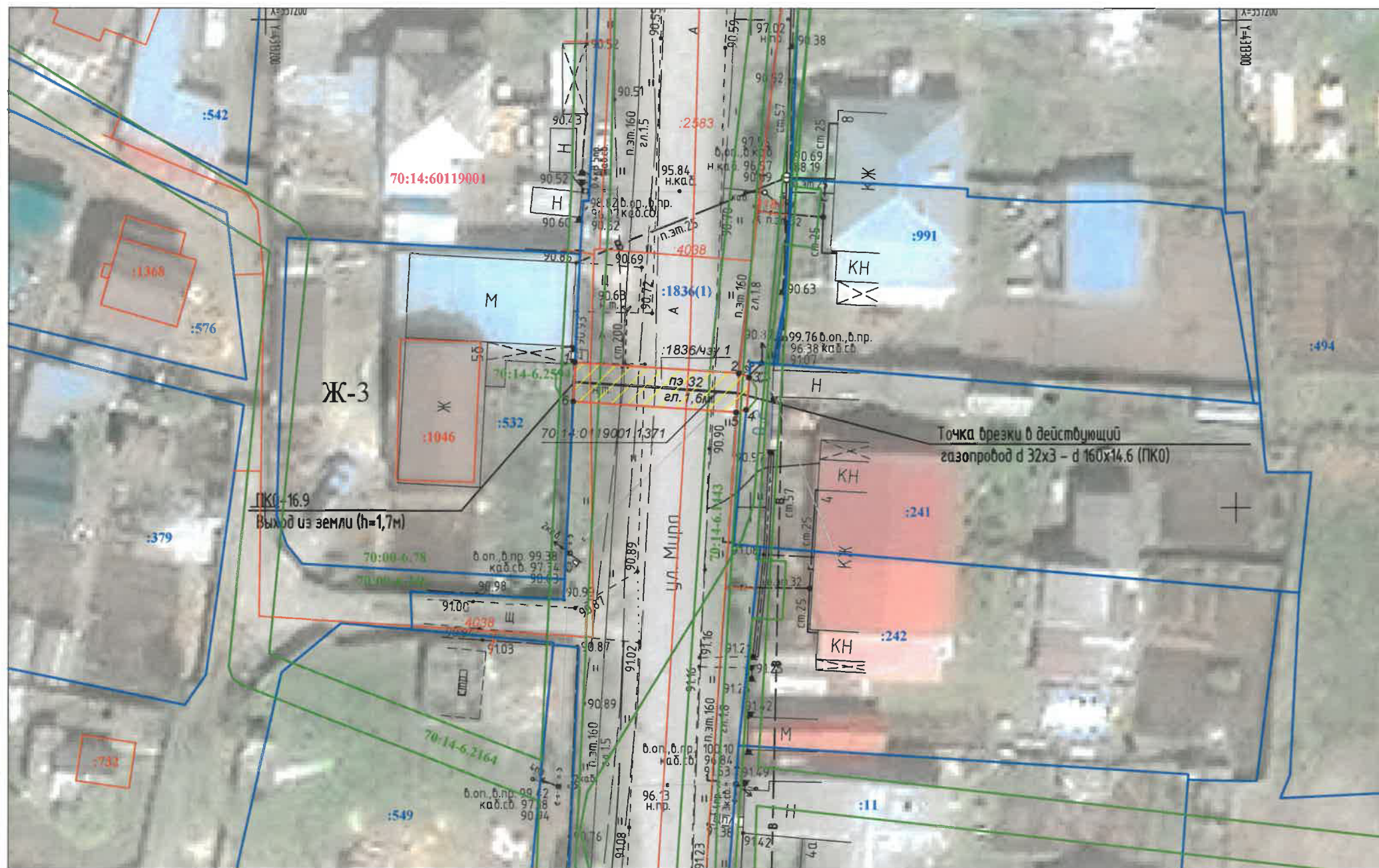
## Раздел 2

Сведения о местоположении границ объекта					
1. Система координат <u>МСК-70, зона 4</u>					
2. Сведения о характерных точках границ объекта					
Обозначение характерных точек границ	Координаты, м		Метод определения координат характерной точки	Средняя квадратическая погрешность положения характерной точки ( $M_t$ ), м	Описание обозначения точки на местности (при наличии)
	X	Y			
1	2	3	4	5	6
1	357164.84	4313231.92	Картометрический метод	0.10	–
2	357163.74	4313248.81	Картометрический метод	0.10	–
3	357163.32	4313249.87	Картометрический метод	0.10	–
4	357160.00	4313249.56	Картометрический метод	0.10	–
5	357159.74	4313248.55	Картометрический метод	0.10	–
6	357160.85	4313231.73	Картометрический метод	0.10	–
1	357164.84	4313231.92	Картометрический метод	0.10	–
3. Сведения о характерных точках части (частей) границы объекта					
Обозначение характерных точек части границы	Координаты, м		Метод определения координат характерной точки	Средняя квадратическая погрешность положения характерной точки ( $M_t$ ), м	Описание обозначения точки на местности (при наличии)
	X	Y			
1	2	3	4	5	6
–	–	–	–	–	–


## Раздел 3

Сведения о местоположении измененных (уточненных) границ объекта							
1. Система координат <u>–</u>							
2. Сведения о характерных точках границ объекта							
Обозначение характерных точек границ	Существующие координаты, м		Измененные (уточненные) координаты, м		Метод определения координат характерной точки	Средняя квадратическая погрешность положения характерной точки ( $M_t$ ), м	Описание обозначения точки на местности(при наличии)
	X	Y	X	Y			
1	2	3	4	5	6	7	8
–	–	–	–	–	–	–	–
3. Сведения о характерных точках части (частей) границы объекта							
1	2	3	4	5	6	7	8
–	–	–	–	–	–	–	–

### СХЕМА РАСПОЛОЖЕНИЯ ГРАНИЦ ПУБЛИЧНОГО СЕРВИТУТА НА КАДАСТРОВОМ ПЛАНЕ ТЕРРИТОРИИ



1



0:14:0119001:13

70:14:0119001:1371 Кадастровый номер сооружения

Границы земельных участков ЕГРН

:505

70:14-6.2594

70:14:0119001

Ж-3



Кадастровый инженер  И. А. Жидкова

Текстовое описание местоположения границ объекта		
Прохождение границы		Описание прохождения границы
от точки	до точки	
1	2	3
–	–	–