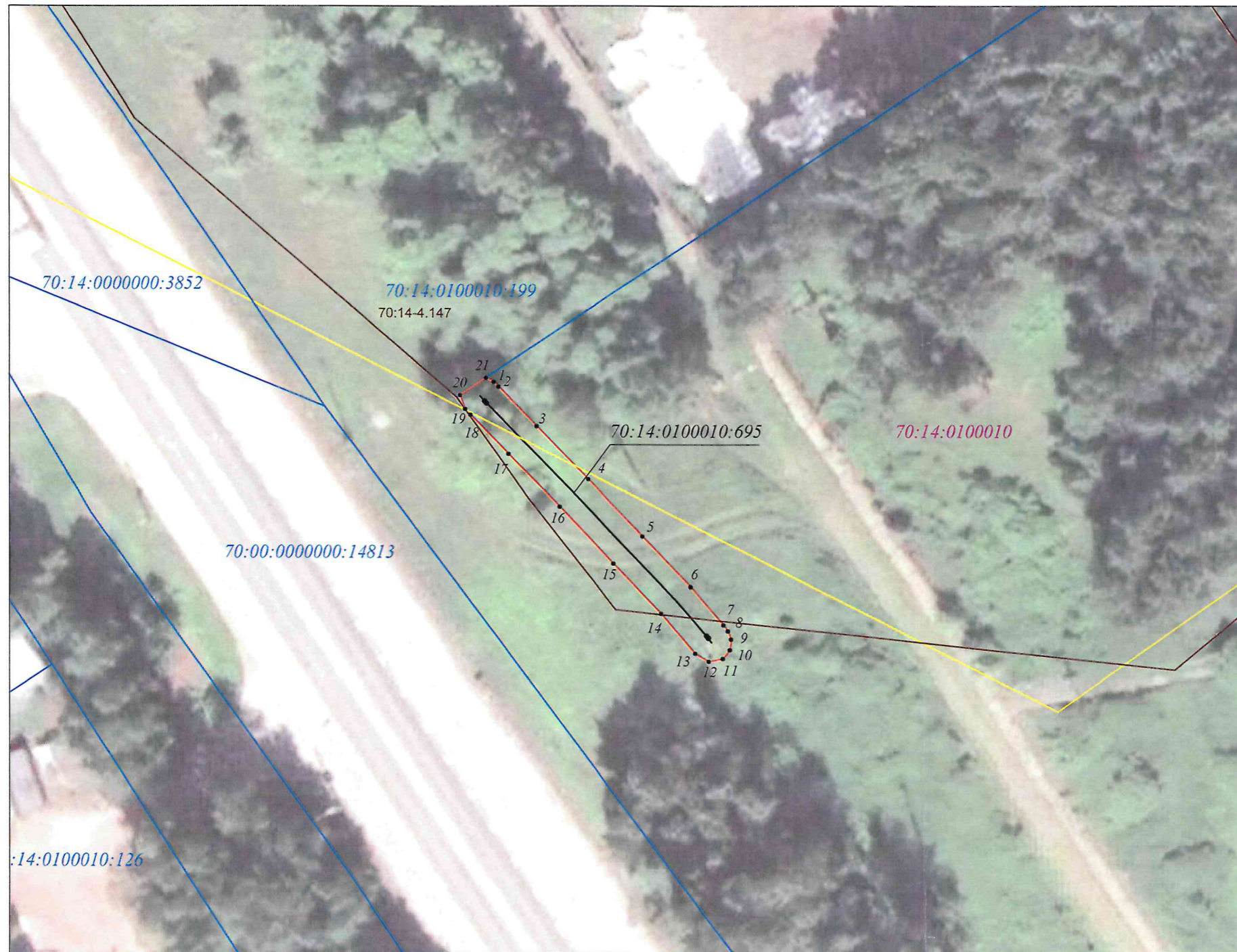




СХЕМА РАСПОЛОЖЕНИЯ ГРАНИЦ ПУБЛИЧНОГО СЕРВИТУТА НА КАДАСТРОВОМ ПЛАНЕ ТЕРРИТОРИИ

Приложение №1 распоряжению Департамента градостроительного развития Томской области от " " 20 г. №

Масштаб 1:500



Площадь публичного сервитута 147 кв. м			
Средняя квадратическая погрешность положения характерной точки 0.10 м			
Система координат: МСК-70, зона 4			
Обозначение характерных точек границ	Координаты, м		
	№	X	Y
	1	351913,47	4318563,36
	2	351912,99	4318563,85
	3	351909,02	4318567,72
	4	351903,69	4318572,95
	5	351897,93	4318578,41
	6	351892,85	4318583,26
	7	351889,01	4318586,58
	8	351888,38	4318587,03
	9	351887,55	4318587,36
	10	351886,49	4318587,23
	11	351885,61	4318586,53
	12	351885,31	4318585,11
	13	351886,12	4318583,73
	14	351890,15	4318580,30
	15	351895,17	4318575,51
	16	351900,91	4318570,07
	17	351906,22	4318564,86
	18	351910,17	4318561,01
	19	351910,76	4318560,45
	20	351912,14	4318559,95
	21	351913,89	4318562,60
	1	351913,47	4318563,36

Условные обозначения:

- 1 характерная точка проектной границы публичного сервитута
- проектная граница публичного сервитута
- ось газопровода
- 70:14:0111004:913 кадастровый номер газопровода
- граница земельных участков по сведениям ЕГРН
- 70:14:0111004:370 кадастровый номер земельных участков по сведениям ЕГРН
- 70:14:0111004 номер кадастрового квартала
- граница кадастрового квартала
- граница земельных участков, в отношении которых устанавливается публичный сервитут
- 70:14:0111004:370 кадастровый номер земельных участков, в отношении которых устанавливается публичный сервитут
- граница населенного пункта п. Кайдаловка
- граница МО Город Томск

ДЕПАРТАМЕНТ ГРАДОСТРОИТЕЛЬНОГО РАЗВИТИЯ ТОМСКОЙ ОБЛАСТИ

Местоположение: Российская Федерация, Томская область, Томский муниципальный район, Зоркальцеское сельское поселение, поселок Кайдаловка

Кадастровый инженер ООО "Газпром гарораспределение Томск"



Ж.Е. Макажанова