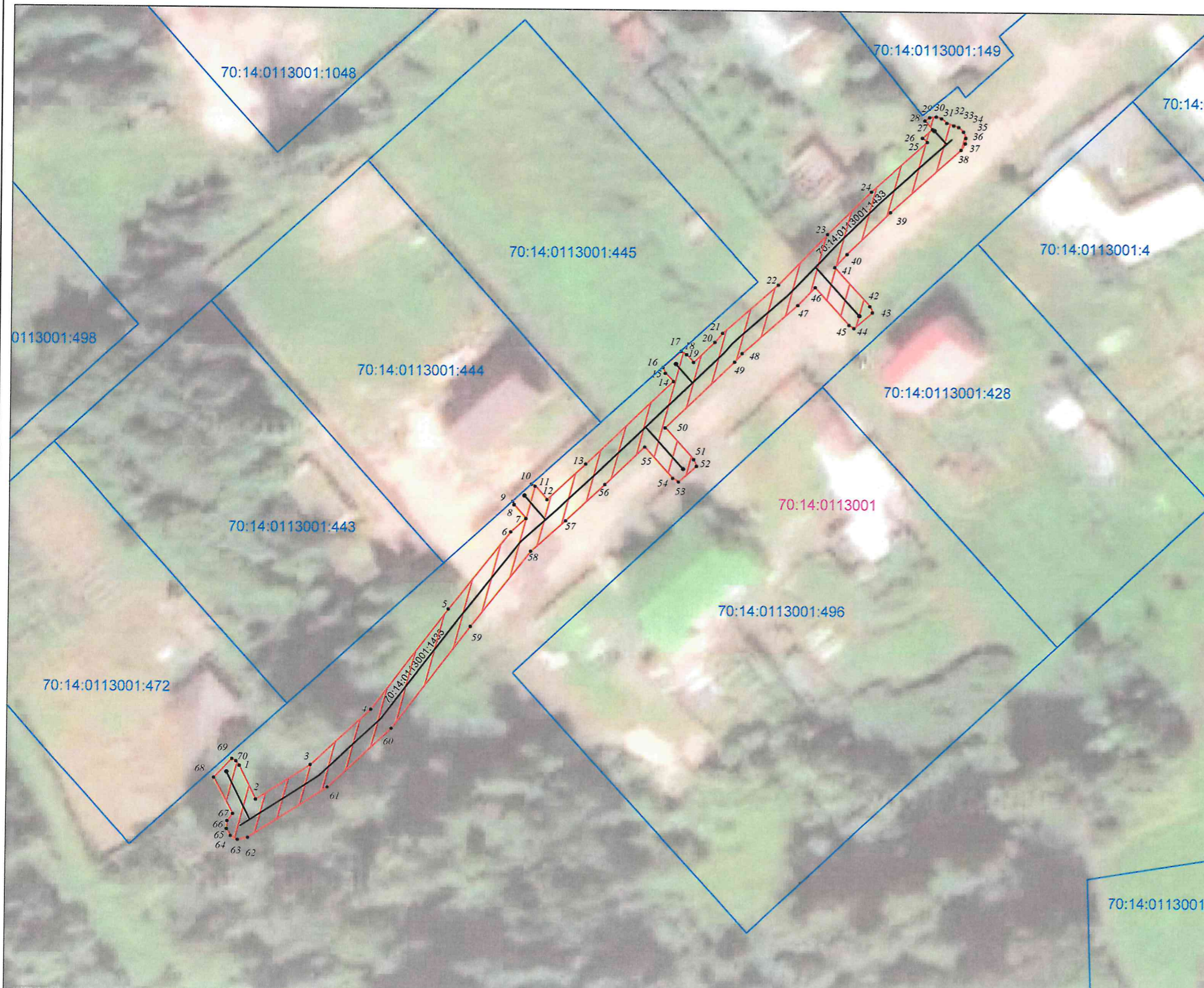




Масштаб 1:500

СХЕМА РАСПОЛОЖЕНИЯ ГРАНИЦ ПУБЛИЧНОГО СЕРВИТУТА НА КАДАСТРОВОМ ПЛАНЕ ТЕРРИТОРИИ

Приложение №1 распоряжению Департамента градостроительного развития Томской области от " " 20 г. №



Площадь публичного сервитута 690 кв. м		
Средняя квадратическая погрешность положения характерной точки 0.10 м		
Система координат: МСК-70, зона 4		
Обозначение характерных точек границ	Координаты, м	
	№	Y
1	359199,61	4299797,15
2	359194,79	4299799,54
3	359199,79	4299807,28
4	359207,74	4299815,85
5	359222,10	4299826,80
6	359233,14	4299835,60
7	359235,06	4299837,76
8	359236,98	4299836,05
9	359237,45	4299835,84
10	359239,93	4299838,55
11	359239,64	4299839,03
12	359237,73	4299840,75
13	359242,85	4299846,21
14	359254,70	4299858,58
15	359255,86	4299857,42
16	359256,68	4299857,07
17	359259,00	4299859,64
18	359258,52	4299860,42
19	359257,43	4299861,43
20	359260,33	4299864,45
21	359261,59	4299865,55
22	359268,53	4299873,48
23	359275,77	4299880,40
24	359281,89	4299886,63
25	359289,00	4299894,48
26	359289,59	4299893,83
27	359290,85	4299895,19
28	359292,06	4299894,11
29	359292,52	4299894,78
30	359292,64	4299895,70
31	359292,40	4299896,45
32	359291,75	4299897,18
33	359291,39	4299898,17
34	359291,16	4299898,87
35	359290,51	4299899,57

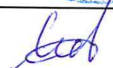
36	359289,63	4299899,91
37	359288,85	4299899,84
38	359287,93	4299899,25
39	359278,99	4299889,37
40	359272,95	4299883,23
41	359271,09	4299881,46
42	359265,56	4299886,55
43	359264,68	4299886,92
44	359262,41	4299884,32
45	359262,86	4299883,61
46	359268,20	4299878,69
47	359265,63	4299876,24
48	359258,75	4299868,39
49	359257,53	4299867,32
50	359248,11	4299857,48
51	359243,59	4299861,57
52	359242,65	4299862,00
53	359240,40	4299859,44
54	359240,91	4299858,61
55	359245,34	4299854,59
56	359239,95	4299848,97
57	359234,77	4299843,45
58	359230,38	4299838,52
59	359219,64	4299829,96
60	359205,04	4299818,83
61	359196,61	4299809,74
62	359189,35	4299798,48
63	359189,05	4299797,04
64	359189,58	4299796,02
65	359190,56	4299795,46
66	359191,69	4299795,51
67	359192,71	4299796,32
68	359197,88	4299793,54
69	359200,57	4299796,10
70	359200,24	4299796,68
1	359199,61	4299797,15

Условные обозначения:

- 1 характерная точка проектной границы публичного сервитута
- проектная граница публичного сервитута
- ось газопровода
- 70:14:0113001:1433 кадастровый номер газопровода
- 70:14:0113001:472 граница земельных участков по сведениям ЕГРН
- 70:14:0113001:496 кадастровый номер земельных участков по сведениям ЕГРН
- 70:14:0113001 номер кадастрового квартала
- граница кадастрового квартала
- 70:14:0111004:913 граница земельных участков, в отношении которых испрашивается публичный сервитут
- 70:14:0111004:913 кадастровый номер земельных участков, в отношении которых испрашивается публичный сервитут

Общая площадь публичного сервитута: 690 кв. м



ДЕПАРТАМЕНТ ГРАДОСТРОИТЕЛЬНОГО РАЗВИТИЯ ТОМСКОЙ ОБЛАСТИ
 Местоположение: Российская Федерация, Томская область, Томский район, Зоркальцевское сельское поселение, д. Нелюбино, ул. Лесная
 Кадастровый инженер ООО "Газпром гарораспределение Томск"  Ж.Е. Макажанова