

ПРОЕКТ ИЗМЕНЕНИЙ В ГЕНЕРАЛЬНЫЙ ПЛАН МУНИЦИПАЛЬНОГО  
ОБРАЗОВАНИЯ "ЗОРКАЛЬЦЕВСКОЕ СЕЛЬСКОЕ ПОСЕЛЕНИЕ"  
ТОМСКОГО РАЙОНА ТОМСКОЙ ОБЛАСТИ

Земельный участок с кадастровыми номерами:

70:14:0100038:449; 70:14:0100038:999; 70:14:0100038:1000; 70:14:0100038:477; 70:14:0100038:3477; 70:14:0100038:3476;  
70:14:0100038:3475; 70:14:0100038:3474; 70:14:0100038:3473; 70:14:0100038:3472; 70:14:0100038:3471; 70:14:0100038:3470;  
70:14:0100038:3468; 70:14:0100038:3512; 70:14:0100038:3511; 70:14:0100038:3485; 70:14:0100038:3484; 70:14:0100038:3483;  
70:14:0100038:3482; 70:14:0100038:3481; 70:14:0100038:3480; 70:14:0100038:3479; 70:14:0100038:3469; 70:14:0100038:3492;  
70:14:0100038:3491; 70:14:0100038:3490; 70:14:0100038:3489; 70:14:0100038:3488; 70:14:0100038:3487; 70:14:0100038:3486;  
70:14:0100038:3501; 70:14:0100038:3500; 70:14:0100038:3499; 70:14:0100038:3498; 70:14:0100038:3497; 70:14:0100038:3496;  
70:14:0100038:3495; 70:14:0100038:3494; 70:14:0100038:3509; 70:14:0100038:3508; 70:14:0100038:3507; 70:14:0100038:3506;  
70:14:0100038:3505; 70:14:0100038:3504; 70:14:0100038:3503; 70:14:0100038:3502; 70:14:0100038:3493; 70:14:0100038:3478;  
70:14:0100038:3510

Раздел 3  
Графические материалы

ПРОЕКТ ИЗМЕНЕНИЙ В ГЕНЕРАЛЬНЫЙ ПЛАН МУНИЦИПАЛЬНОГО  
ОБРАЗОВАНИЯ "ЗОРКАЛЬЦЕВСКОЕ СЕЛЬСКОЕ ПОСЕЛЕНИЕ"  
ТОМСКОГО РАЙОНА ТОМСКОЙ ОБЛАСТИ

Земельный участок с кадастровыми номерами:

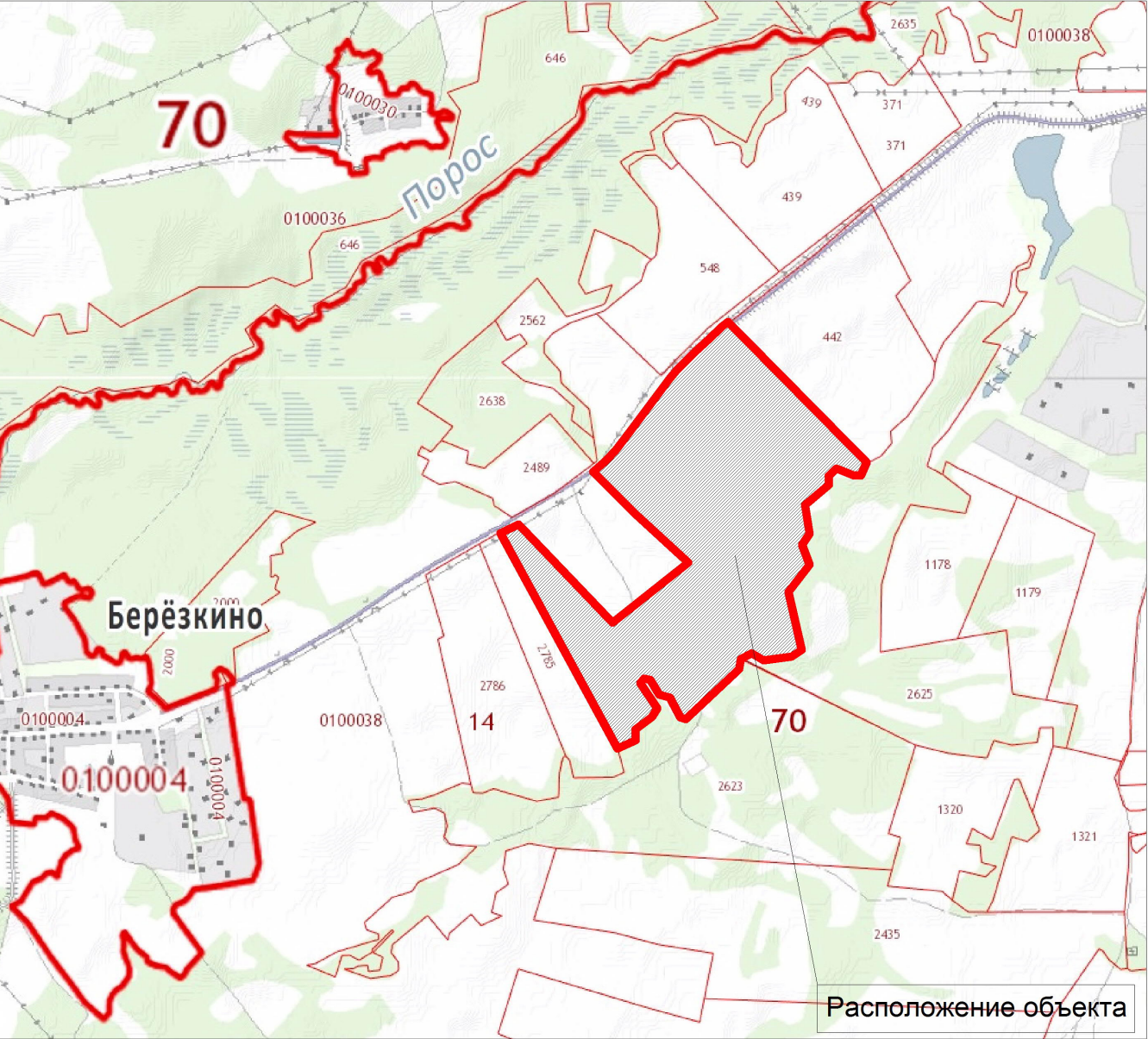
70:14:0100038:449; 70:14:0100038:999; 70:14:0100038:1000; 70:14:0100038:477; 70:14:0100038:3477; 70:14:0100038:3476;  
70:14:0100038:3475; 70:14:0100038:3474; 70:14:0100038:3473; 70:14:0100038:3472; 70:14:0100038:3471; 70:14:0100038:3470;  
70:14:0100038:3468; 70:14:0100038:3512; 70:14:0100038:3511; 70:14:0100038:3485; 70:14:0100038:3484; 70:14:0100038:3483;  
70:14:0100038:3482; 70:14:0100038:3481; 70:14:0100038:3480; 70:14:0100038:3479; 70:14:0100038:3469; 70:14:0100038:3492;  
70:14:0100038:3491; 70:14:0100038:3490; 70:14:0100038:3489; 70:14:0100038:3488; 70:14:0100038:3487; 70:14:0100038:3486;  
70:14:0100038:3501; 70:14:0100038:3500; 70:14:0100038:3499; 70:14:0100038:3498; 70:14:0100038:3497; 70:14:0100038:3496;  
70:14:0100038:3495; 70:14:0100038:3494; 70:14:0100038:3509; 70:14:0100038:3508; 70:14:0100038:3507; 70:14:0100038:3506;  
70:14:0100038:3505; 70:14:0100038:3504; 70:14:0100038:3503; 70:14:0100038:3502; 70:14:0100038:3493; 70:14:0100038:3478;  
70:14:0100038:3510

Раздел 3  
Графические материалы

Директор	_____	С.И. Войтикова
Исполнитель	_____	О.В. Кнельзен



Ситуационная схема



Общие данные

Границы проектирования: земельные участки с кадастровыми номерами 70:14:0100038:449; 70:14:0100038:999; 70:14:0100038:1000; 70:14:0100038:477; 70:14:0100038:3477; 70:14:0100038:3476; 70:14:0100038:3475; 70:14:0100038:3474; 70:14:0100038:3473; 70:14:0100038:3472; 70:14:0100038:3471; 70:14:0100038:3470; 70:14:0100038:3468; 70:14:0100038:3512; 70:14:0100038:3511; 70:14:0100038:3485; 70:14:0100038:3484; 70:14:0100038:3483; 70:14:0100038:3482; 70:14:0100038:3481; 70:14:0100038:3480; 70:14:0100038:3479; 70:14:0100038:3469; 70:14:0100038:3492; 70:14:0100038:3491; 70:14:0100038:3490; 70:14:0100038:3489; 70:14:0100038:3488; 70:14:0100038:3487; 70:14:0100038:3486; 70:14:0100038:3501; 70:14:0100038:3500; 70:14:0100038:3499; 70:14:0100038:3498; 70:14:0100038:3497; 70:14:0100038:3496; 70:14:0100038:3495; 70:14:0100038:3494; 70:14:0100038:3509; 70:14:0100038:3508; 70:14:0100038:3507; 70:14:0100038:3506; 70:14:0100038:3505; 70:14:0100038:3504; 70:14:0100038:3503; 70:14:0100038:3502; 70:14:0100038:3493; 70:14:0100038:3478; 70:14:0100038:3510, площадью 1360814 кв.м.

Целью данной работы является установление зоны садовых земельных участков.

Проектная документация разработана в соответствии с градостроительным регламентом МО «Зоркальцевское сельское поселение», региональными нормативами градостроительного проектирования, законами нормативно-правовыми актами РФ:

- Градостроительный кодекс Российской Федерации (Федеральный закон от 29.12.2004 № 190-ФЗ);
  - Закон Томской области от 11.01.2007 № 9-ОЗ «О составе и порядке подготовки документов территориального планирования муниципальных образований Томской области»;
  - Санитарно – эпидемиологические правила и нормативы СанПиН 2.2.2.1/2.0.1.1.1200-03 «Санитарно-защитные зоны и санитарная классификация предприятий, сооружений и других норм, действующих на территории РФ.
- Графических материалы в новой редакции прилагаются согласно составу проектных материалов.

Состав документации

Лист	Наименование	Примечание
Раздел 1	Материалы для утверждения	
Раздел 2	Пояснительная записка	
Раздел 3	Графические материалы	

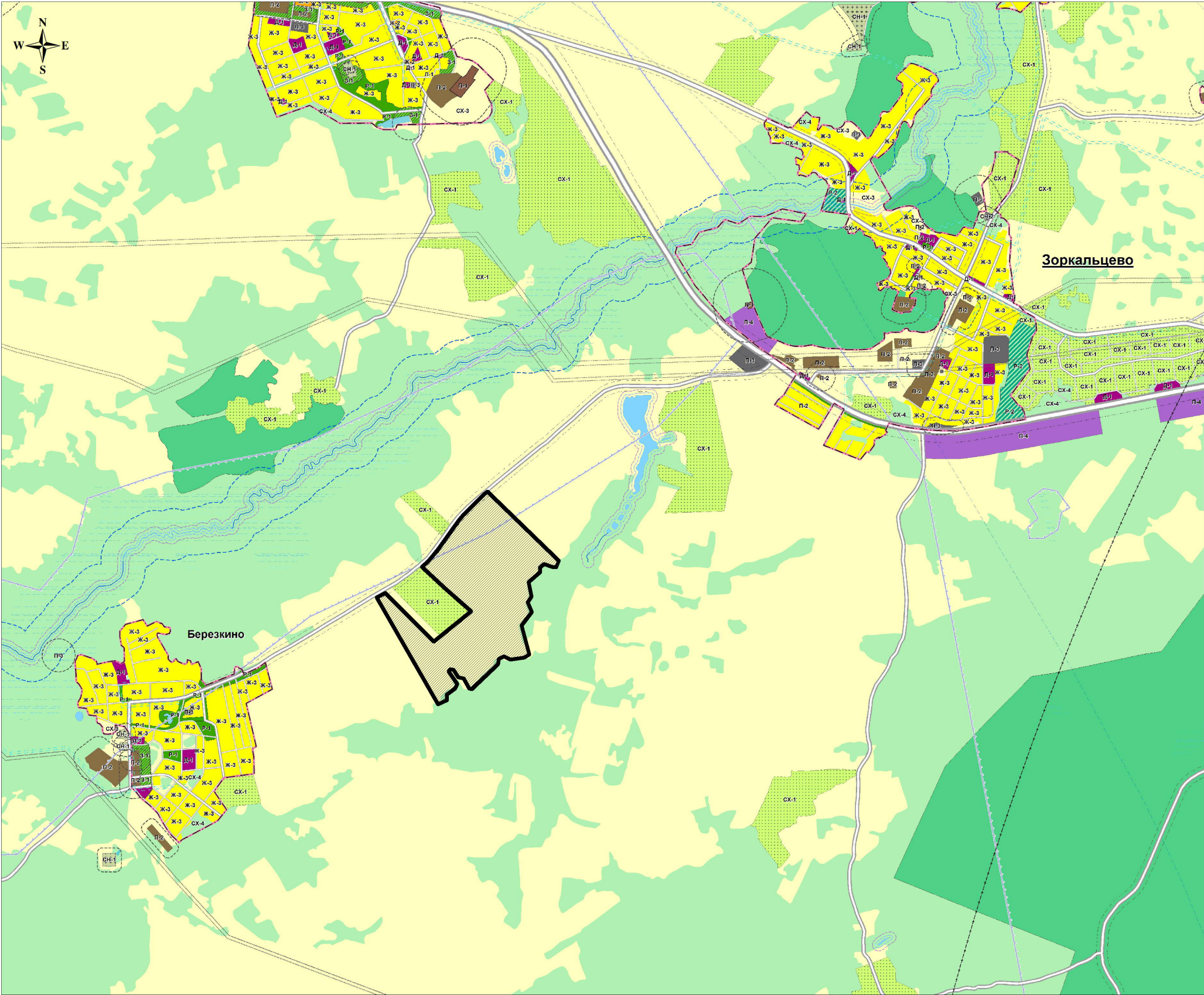
Ведомость чертежей

Лист	Наименование	Примечание
1	Общие данные	
2	Схема расположения участка в планировочной структуре	
3	Схема использования территории в период подготовки проекта. Фрагмент карты градостроительного зонирования.	
4	Схема использования территории в период подготовки проекта. Фрагмент карты функционального зонирования территории.	
5	Схема участков, зарегистрированных в государственном кадастре недвижимости	
6	Схема использования территории в период подготовки проекта. Схема границ зон с особыми условиями использования территории.	
7	Проектное предложение. Чертеж планировки территории.	
8	Схема транспортной инфраструктуры	
9	Схема ограничения используемой территории	
10	Координаты точек формируемых границ	
11	Предложение по внесению изменений в Генеральный план. Карта градостроительного зонирования.	
12	Предложение по внесению изменений в Правила землепользования и застройки. Карты функционального зонирования.	

Предложения о внесении изменений в Генеральный план выполнено в соответствии с: Градостроительным кодексом Российской Федерации от 29.12.2014 г. № 190-ФЗ; Правилами землепользования и застройки муниципального образования «Зоркальцевское сельское поселение»; № 123-ФЗ «Техническим регламентом о требованиях пожарной безопасности»; Сан-ПиН 2.2.1/2.1.1.1200-03 «Санитарно-защитные зоны и санитарная классификация предприятий, сооружений и иных объектов» и другими действующими нормативными документами.

Изм.	Коп.уч	Лист	№ Док.	Подп.	Дата	ПРОЕКТ ИЗМЕНЕНИЙ В ГЕНЕРАЛЬНЫЙ ПЛАН МУНИЦИПАЛЬНОГО ОБРАЗОВАНИЯ "ЗОРКАЛЬЦЕВСКОЕ СЕЛЬСКОЕ ПОСЕЛЕНИЕ" ТОМСКОГО РАЙОНА ТОМСКОЙ ОБЛАСТИ			
Разраб.		Кнелъзен О.В.				Графические материалы	Стадия	Лист	Листов
Проверил		Войтикова С.И.					П	1	
						Общие данные	ООО "ГЕОДЕЗИСТ"		





Условные обозначения:

ГРАНИЦЫ:

- муниципального района
- поселений
- населенных пунктов

НАСЕЛЕННЫЕ ПУНКТЫ ПО АДМИНИСТРАТИВНОМУ СТАТУСУ:

**Зоркальцево** административный центр сельского поселения

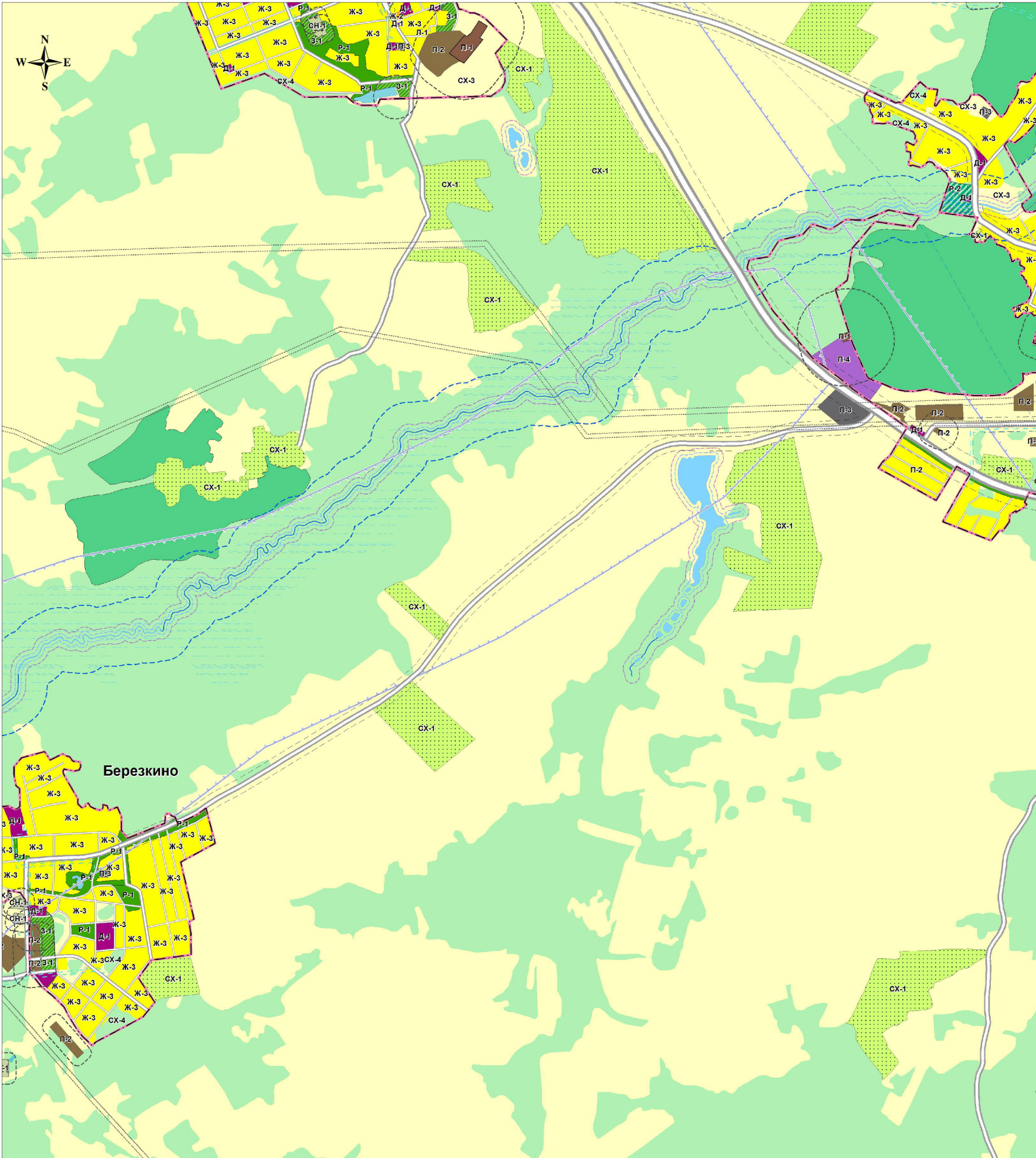
**Нелюбино** прочие сельские населенные пункты



Земельный участок с изменяемой зоной  
(зона садовых земельных участков)




						ПРОЕКТ ИЗМЕНЕНИЙ В ГЕНЕРАЛЬНЫЙ ПЛАН МУНИЦИПАЛЬНОГО ОБРАЗОВАНИЯ "ЗОРКАЛЬЦЕВСКОЕ СЕЛЬСКОЕ ПОСЕЛЕНИЕ" ТОМСКОГО РАЙОНА ТОМСКОЙ ОБЛАСТИ			
Изм.	Кол.уч	Лист	№ Док.	Подп.	Дата				
Разраб.		Кнелъзен О.В.				Графические материалы	Стадия	Лист	Листов
Проверил		Войтикова С.И.					П	2	
						Схема расположения участка в планировочной структуре	ООО "ГЕОДЕЗИСТ"		





**УСЛОВНЫЕ ОБОЗНАЧЕНИЯ:**

### ГРАНИЦЫ:

 муниципального района  
 поселений  
 населенных пунктов

**НАСЕЛЕННЫЕ ПУНКТЫ ПО АДМИНИСТРАТИВНОМУ СТАТУСУ:**

## Зоркальцево

административный центр сельского поселения

**ТЕРРИТОРИАЛЬНЫЕ ЗОНЫ:**

**ЖИЛЫЕ ЗОНЫ:**

Ж-1	зона застройки многоквартирными среднеэтажными жилыми домами
Ж-2	зона застройки многоквартирными малоэтажными жилыми домами
Ж-3	зона малоэтажной смешанной застройки

**ОБЩЕСТВЕННО-ДЕЛОВЫЕ ЗОНЫ:**

**Д-1** зона многофункциональной общественно-деловой застройки

**РЕКРЕАЦИОННЫЕ ЗОНЫ:**

<b>Р-1</b>	озеленения общего пользования (парков, скверов, садов, бульваров, отдыха)
<b>Р-2</b>	зона массового отдыха населения, объектов рекреации и туризма




ПРОИЗВОДСТВЕННЫЕ ЗОНЫ И КОММУНАЛЬНЫЕ ЗОНЫ:

П-1	зона производственных предприятий I-III классов
П-2	зона производственных предприятий IV-V классов коммунально-складских объектов
П-3	зона инженерной инфраструктуры и транспортного обслуживания
П-4	производственно-деловая зона

**ЗОНЫ СЕЛЬСКОХОЗЯЙСТВЕННОГО ИСПОЛЬЗОВАНИЯ:**

сх-1	зона ведения садового и дачного хозяйства
сх-2	зона ведения огородничества
сх-3	зона сельскохозяйственных угодий
сх-4	зона прочих территорий, покрытых лесом
сх-5	зона размещения объектов сельскохозяйственного назначения

ЗОНЫ СПЕЦИАЛЬНОГО НАЗНАЧЕНИЯ:

	зона кладбищ
	зона рекультивируемых свалок, биотермических ям и иных объектов специального назначения
	зона размещения военных объектов





**ЗОНЫ ОЗЕЛЕНЕНИЯ СПЕЦИАЛЬНОГО НАЗНАЧЕНИЯ:**

3-1 зона озеленение специального назначения









**ЗОНА ПРИРОДНЫХ ЛАНДШАФТОВ, НЕ ВОВЛЕЧЕННЫХ В  
ГРАДОСТРОИТЕЛЬНУЮ ДЕЯТЕЛЬНОСТЬ:**

л-1	зона незаселенных природных ландшафтов
-----	--

**ТЕРРИТОРИИ, НА КОТОРЫЕ РЕГЛАМЕНТЫ НЕ УСТАНОВЛЕННЫ:**


	ЗЕМЛИ ЛЕСНОГО ФОНДА
	ЗЕМЛИ, ПОКРЫТИЕ ПОВЕРХНОСТНЫМИ ВОДАМИ
	ЗЕМЛИ ЗАПАСА
	СЕЛЬСКОХОЗЯЙСТВЕННЫЕ УГОДЬЯ В СОСТАВЕ ЗЕМЕЛЬ СЕЛЬСКОХОЗЯЙСТВЕННОГО НАЗНАЧЕНИЯ

### ЗОНЫ С ОСОБЫМИ УСЛОВИЯМИ ИСПОЛЬЗОВАНИЯ ТЕРРИТОРИИ:

	ВОДООХРАННЫЕ ЗОНЫ
	ПРИБРЕЖНЫЕ ЗАЩИТНЫЕ ПОЛОСЫ
	ГРАНИЦЫ ЗОН, ОСОБЫЕ УСЛОВИЯ ИСПОЛЬЗОВАНИЯ ТЕРРИТОРИИ КОТОРЫХ УСТАНОВЛИВАЮТСЯ В СООТВЕТСТВИИ С ЗАКОНОДАТЕЛЬСТВОМ РОССИЙСКОЙ ФЕДЕРАЦИИ О САНИТАРНО-ЭПИДЕМИОЛОГИЧЕСКОМ БЛАГОПОЛУЧИИ НАСЕЛЕНИЯ
	САНИТАРНО-ЗАЩИТНЫЕ ЗОНЫ
	ОХРАННЫЕ ЗОНЫ ОБЪЕКТОВ ИНЖЕНЕРНОЙ ИНФРАСТРУКТУРЫ
	САНИТАРНЫЙ РАЗРЫВ ОТ ГАЗОПРОВОДА
	ПРИДОРОЖНАЯ ПОЛОСА АВТОМОБИЛЬНЫХ ДОРОГ
	ПРИАЭРОДРОМНАЯ ТЕРРИТОРИЯ

### ИНЫЕ ТЕРРИТОРИИ С УСТАНОВЛЕННЫМИ ОГРАНИЧЕНИЯМИ:

 ТЕРРИТОРИИ МЕСТОРОЖДЕНИЙ ПОЛЕЗНЫХ ИСКОПАЕМЫХ

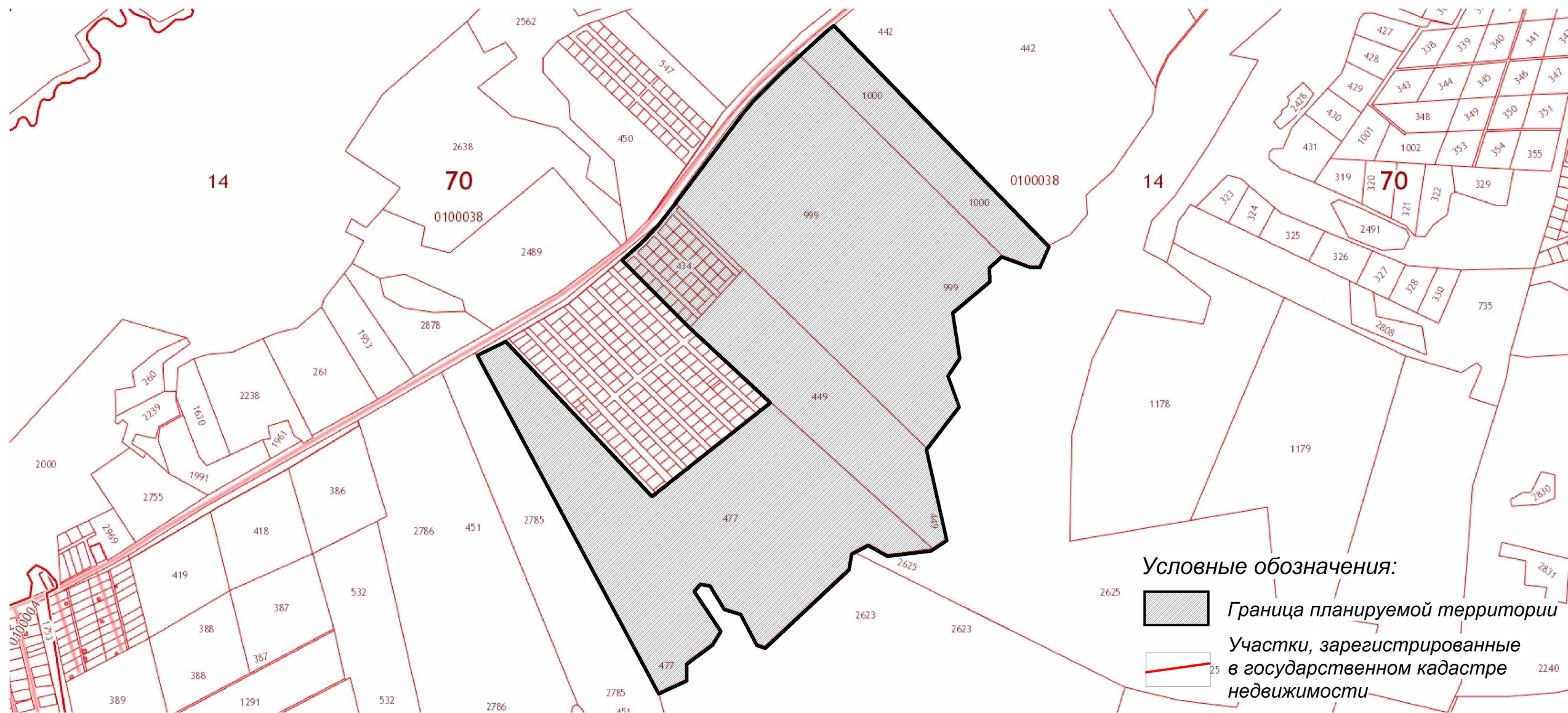
 ЗОНА ЗАТОПЛЕНИЯ РАСЧЕТНЫМ ПАВОДКОМ 1% ОБЕСПЕЧЕННОСТИ

						ПРОЕКТ ИЗМЕНЕНИЙ В ГЕНЕРАЛЬНЫЙ ПЛАН МУНИЦИПАЛЬНОГО ОБРАЗОВАНИЯ "ЗОРКАЛЬЦЕВСКОЕ СЕЛЬСКОЕ ПОСЕЛЕНИЕ" ТОМСКОГО РАЙОНА ТОМСКОЙ ОБЛАСТИ		
Изм.	Кол.уч	Лист	№ Док.	Подп.	Дата			
Разраб.		Кнелъзен О.В.				Графические материалы		
Проверил		Войтикова С.И.					Стадия	Лист
						П	3	
						Схема использования территории в период подготовки проекта. Фрагмент карты градостроительного зонирования.	ООО "ГЕОДЕЗИСТ"	









Экспликация участков, зарегистрированных в государственном кадастре недвижимости

Номер п/п	Кадастровый номер земельного участка	Местоположение (адрес)	Категория земель	Разрешенное использование	Площадь кв.м.	Кадастровая стоимость	Форма собственности	Обременения
1	70:14:0100038:449	Томская обл., р-н Томский, д. Березкино	Земли сельскохозяйственного назначения	для размещения объектов сельскохозяйственного назначения и сельскохозяйственных угодий	188000	355320	Частная	
2	70:14:0100038:999	Томская обл, р-н Томский, земельный участок находится в северо-западной части кадастрового квартала	Земли сельскохозяйственного назначения	для размещения объектов сельскохозяйственного назначения и сельскохозяйственных угодий	510000	963900	Частная	
3	70:14:0100038:1000	Томская обл, р-н Томский, земельный участок находится в северо-западной части кадастрового квартала	Земли сельскохозяйственного назначения	для размещения объектов сельскохозяйственного назначения и сельскохозяйственных угодий	110000	207900	Частная	
4	70:14:0100038:477	Томская обл., р-н Томский, д. Березкино	Земли сельскохозяйственного назначения	для размещения объектов сельскохозяйственного назначения и сельскохозяйственных угодий	493849	933374,61	Частная	
5	70:14:0100038:3477	Российская Федерация, Томская область, Томский район, д. Березкино	Земли сельскохозяйственного назначения	для иных видов сельскохозяйственного использования	1034	1954,26	Частная	
6	70:14:0100038:3476	Российская Федерация, Томская область, Томский район, д. Березкино	Земли сельскохозяйственного назначения	для иных видов сельскохозяйственного использования	994	1878,66	Частная	
7	70:14:0100038:3475	Российская Федерация, Томская область, Томский район, д. Березкино	Земли сельскохозяйственного назначения	для иных видов сельскохозяйственного использования	995	1880,55	Частная	
8	70:14:0100038:3474	Российская Федерация, Томская область, Томский район, д. Березкино	Земли сельскохозяйственного назначения	для иных видов сельскохозяйственного использования	1009	1907,01	Частная	
9	70:14:0100038:3473	Российская Федерация, Томская область, Томский район, д. Березкино	Земли сельскохозяйственного назначения	для иных видов сельскохозяйственного использования	1023	1933,47	Частная	
10	70:14:0100038:3472	Российская Федерация, Томская область, Томский район, д. Березкино	Земли сельскохозяйственного назначения	для иных видов сельскохозяйственного использования	1028	1942,92	Частная	

							ПРОЕКТ ИЗМЕНЕНИЙ В ГЕНЕРАЛЬНЫЙ ПЛАН МУНИЦИПАЛЬНОГО ОБРАЗОВАНИЯ "ЗОРКАЛЬЦЕВСКОЕ СЕЛЬСКОЕ ПОСЕЛЕНИЕ" ТОМСКОГО РАЙОНА ТОМСКОЙ ОБЛАСТИ			
Изм.	Кол.уч	Лист	№ Док.	Подп.	Дата					
Разраб.		Кнельзен О.В.				Графические материалы	Стадия	Лист	Листов	
Проверил		Войтикова С.И.					П	5		
						Схема участков, зарегистрированных в государственном кадастре недвижимости	ООО "ГЕОДЕЗИСТ"			

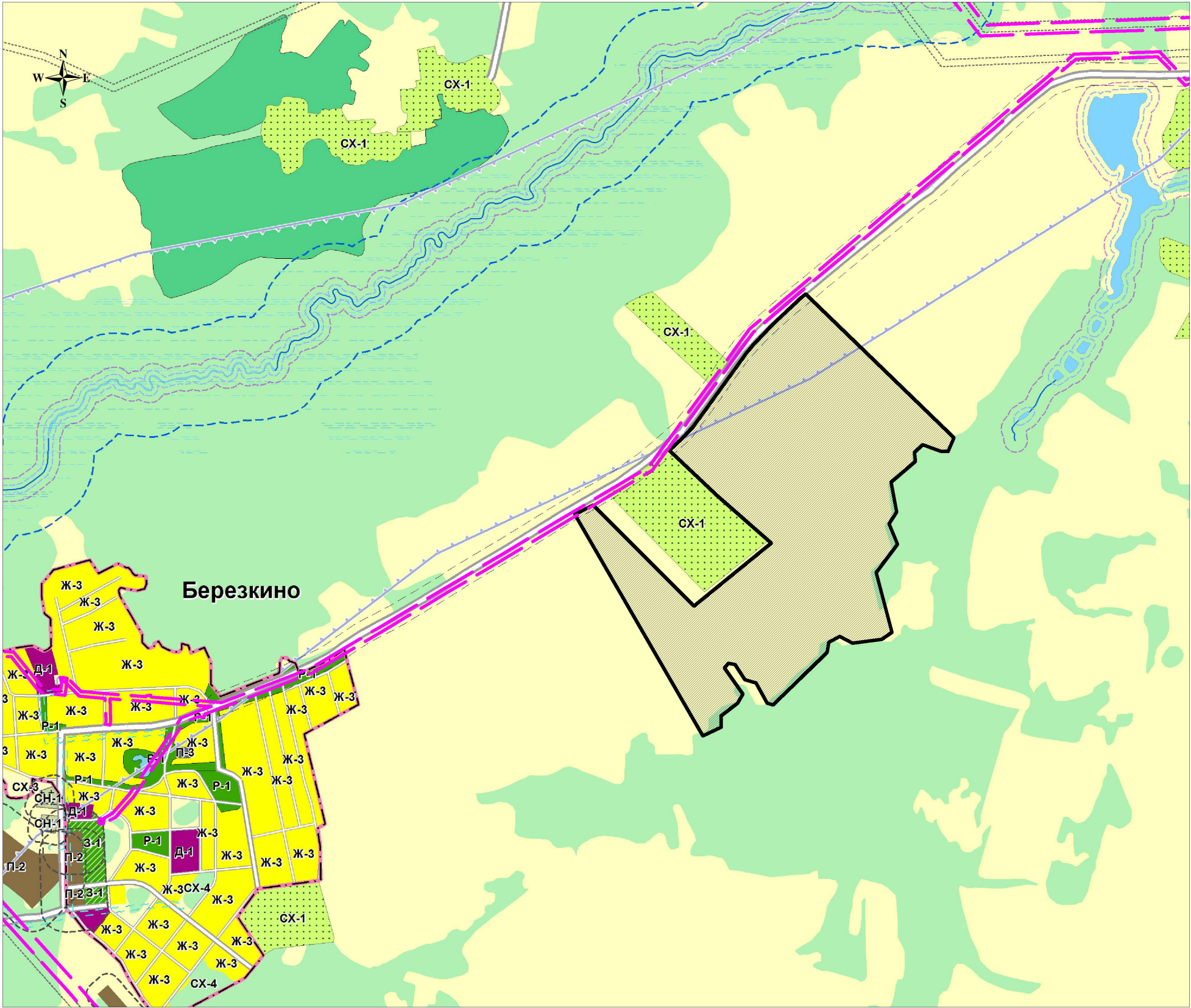


*Экспликация участков, зарегистрированные в государственном кадастре недвижимости*

[illegible]

						ПРОЕКТ ИЗМЕНЕНИЙ В ГЕНЕРАЛЬНЫЙ ПЛАН МУНИЦИПАЛЬНОГО ОБРАЗОВАНИЯ "ЗОРКАЛЬЦЕВСКОЕ СЕЛЬСКОЕ ПОСЕЛЕНИЕ" ТОМСКОГО РАЙОНА ТОМСКОЙ ОБЛАСТИ
Изм.	Кол.уч	Лист	№ Док.	Подп.	Дата	
Разраб.		Кнелъзен О.В.				Графические материалы
Проверил		Войтикова С.И.				
						Лист 5/1
						Листов
						Схема участков зарегистрированных в государственном кадастре недвижимости
						ООО "ГЕОДЕЗИСТ"





Условные обозначения:

ГРАНИЦЫ ФУНКЦИОНАЛЬНЫХ ЗОН:

зоны СЕЛЬСКОХОЗЯЙСТВЕННОГО ИСПОЛЬЗОВАНИЯ:

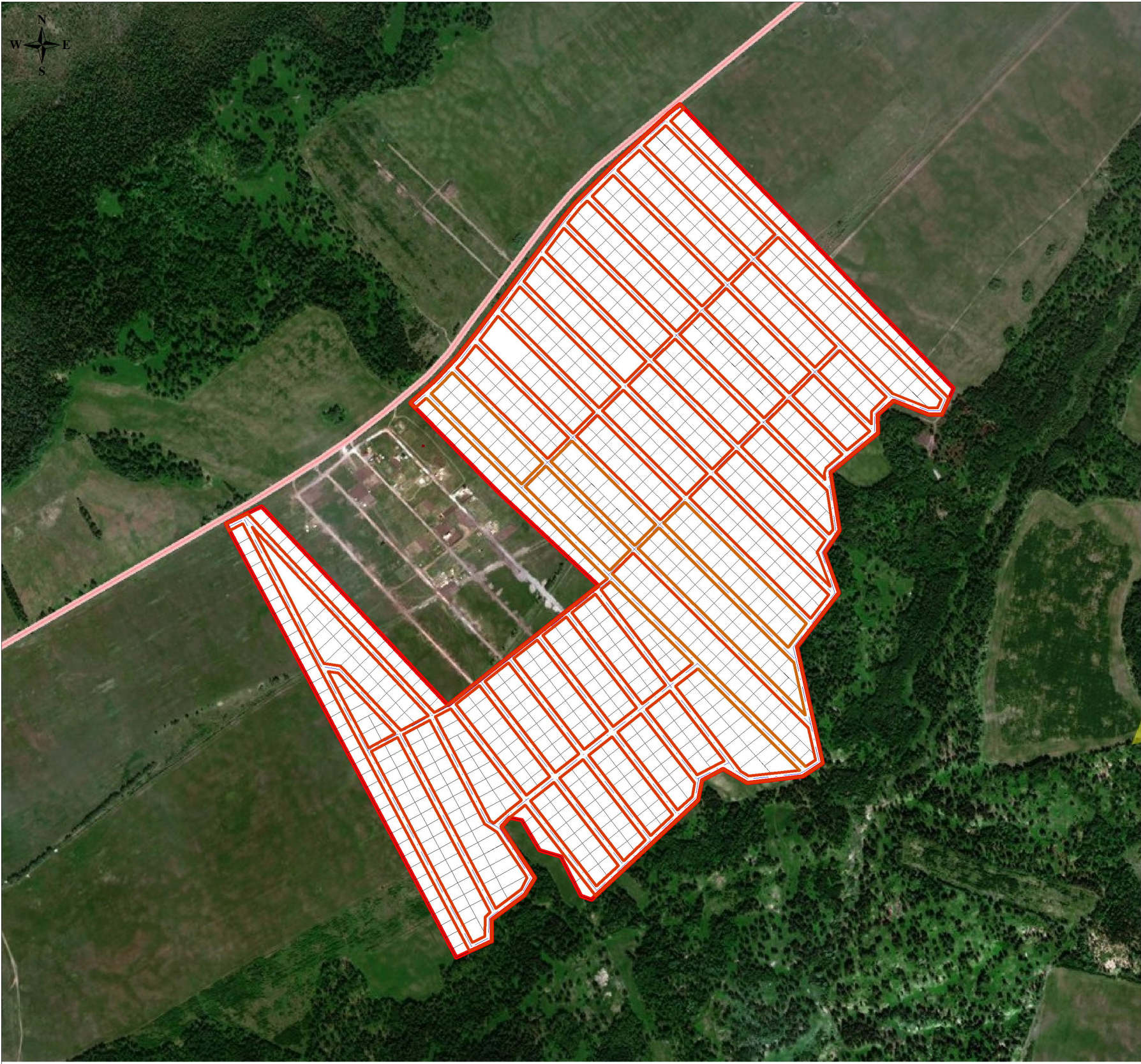
- сельскохозяйственных угодий
- территорий, покрытых лесом

ИНЫЕ ТЕРРИТОРИИ С УСТАНОВЛЕННЫМИ ОГРАНИЧЕНИЯМИ:

- ТЕРРИТОРИИ МЕСТОРОЖДЕНИЙ ПОЛЕЗНЫХ ИСКОПАЕМЫХ
- Земельный участок с изменяемой зоной (зона садовых земельных участков)
- Охранная зона "ВЛ 10 кВ ЗЛ-3 п/ст Зоркальцево - с. Березкино" (учетный номер 70.14.2.208)

Изм.	Кол.уч	Лист	№ Док.	Подп.	Дата	ПРОЕКТ ИЗМЕНЕНИЙ В ГЕНЕРАЛЬНЫЙ ПЛАН МУНИЦИПАЛЬНОГО ОБРАЗОВАНИЯ "ЗОРКАЛЬЦЕВСКОЕ СЕЛЬСКОЕ ПОСЕЛЕНИЕ" ТОМСКОГО РАЙОНА ТОМСКОЙ ОБЛАСТИ			
Разраб.		Кнелъзен О.В.				Графические материалы	Стадия	Лист	Листов
Проверил		Войтикова С.И.					П	6	
						Схема использования территории в период подготовки проекта. Схема границ зон с особыми условиями использования территории	ООО "ГЕОДЕЗИСТ"		

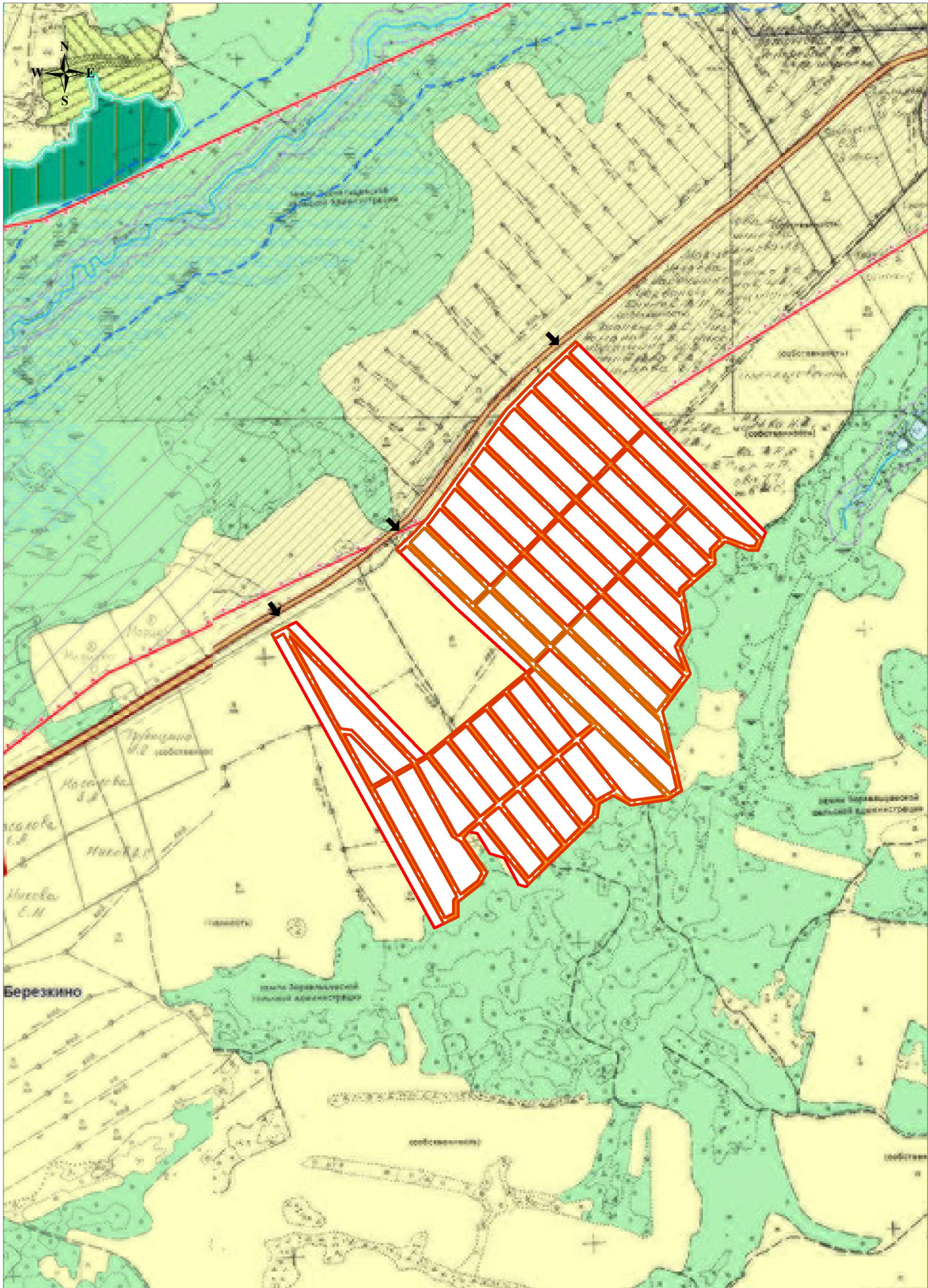




- Условные обозначения:
- Границы планируемой территории
  - Разбивочные оси
  - Проектируемые улицы проезды (в красных линиях)
  - Пешеходно-транспортная связь
  - Проектируемые границы земельных участков

						ПРОЕКТ ИЗМЕНЕНИЙ В ГЕНЕРАЛЬНЫЙ ПЛАН МУНИЦИПАЛЬНОГО ОБРАЗОВАНИЯ "ЗОРКАЛЬЦЕВСКОЕ СЕЛЬСКОЕ ПОСЕЛЕНИЕ" ТОМСКОГО РАЙОНА ТОМСКОЙ ОБЛАСТИ			
Изм.	Кол.уч	Лист	№ Док.	Подп.	Дата				
Разраб.		Кнелъзен О.В.				Графические материалы	Стадия	Лист	Листов
Проверил		Войтикова С.И.					П	7	
						Проектное предложение. Чертеж планировки территории.	ООО "ГЕОДЕЗИСТ"		





Условные обозначения:

- Границы планируемой территории
- Разбивочные оси
- Проектируемые улицы проезды (в красных линиях)
- Проектируемые дороги и проезды
- Пешеходно-транспортная связь
- Въезд на планируемую территорию

ОБЪЕКТЫ ТРАНСПОРТНОЙ ИНФРАСТРУКТУРЫ:

АВТОМОБИЛЬНЫЙ ТРАНСПОРТ:

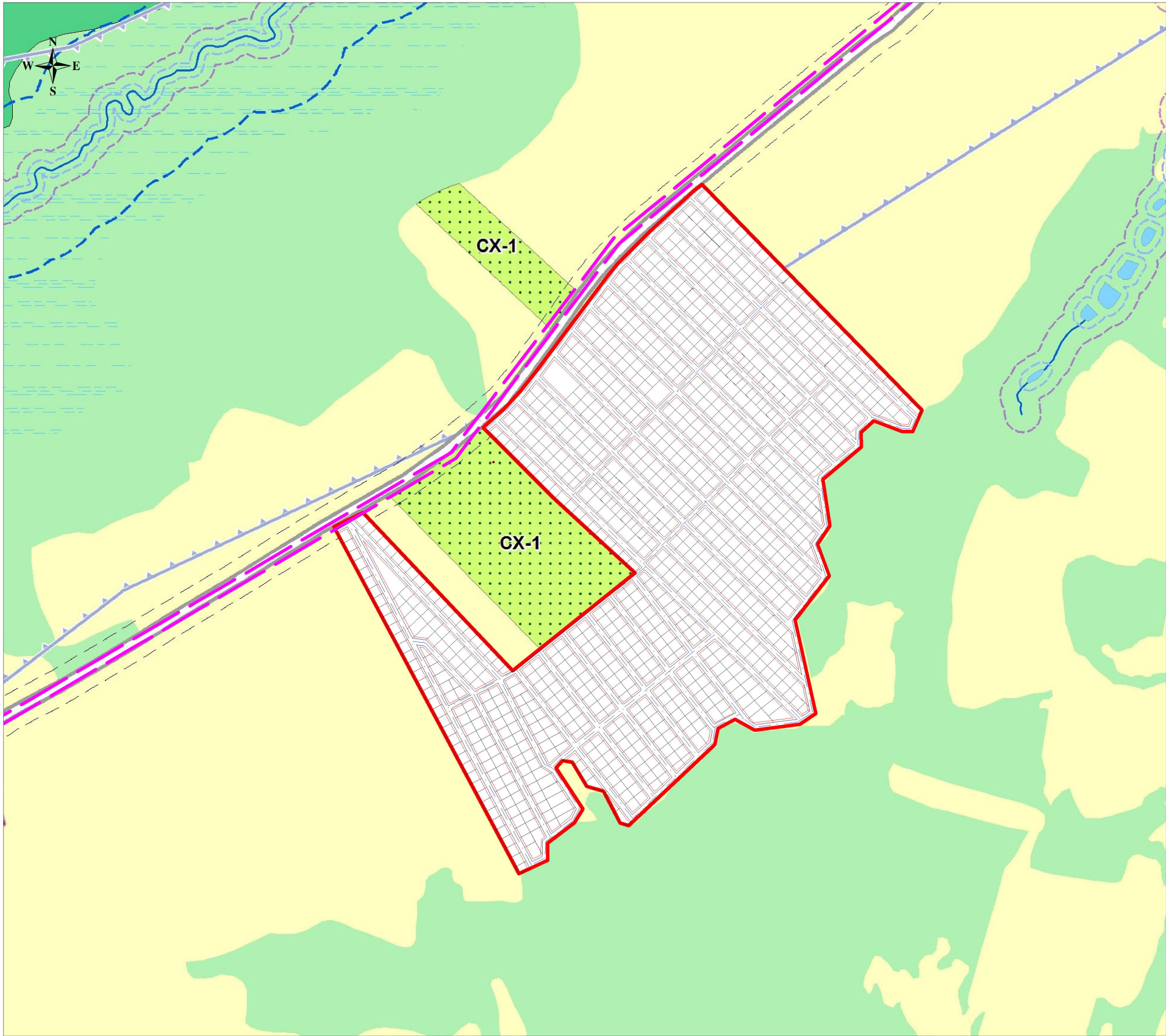
Автодороги:

Местного значения:

- муниципального района

						ПРОЕКТ ИЗМЕНЕНИЙ В ГЕНЕРАЛЬНЫЙ ПЛАН МУНИЦИПАЛЬНОГО ОБРАЗОВАНИЯ "ЗОРКАЛЬЦЕВСКОЕ СЕЛЬСКОЕ ПОСЕЛЕНИЕ" ТОМСКОГО РАЙОНА ТОМСКОЙ ОБЛАСТИ			
Изм.	Кол.уч	Лист	№ Док.	Подп.	Дата				
Разраб.		Кнелъзен О.В.				Графические материалы	Стадия	Лист	Листов
Проверил		Войтикова С.И.					П	8	
						Схема транспортной инфраструктуры	ООО "ГЕОДЕЗИСТ"		





Условные обозначения:

ГРАНИЦЫ ФУНКЦИОНАЛЬНЫХ ЗОН:

зоны СЕЛЬСКОХОЗЯЙСТВЕННОГО ИСПОЛЬЗОВАНИЯ:

- сельскохозяйственных угодий
- территорий, покрытых лесом

ИНЫЕ ТЕРРИТОРИИ С УСТАНОВЛЕННЫМИ ОГРАНИЧЕНИЯМИ:

- ТЕРРИТОРИИ МЕСТОРОЖДЕНИЙ ПОЛЕЗНЫХ ИСКОПАЕМЫХ
- Охранная зона "ВЛ 10 кВ ЗЛ-3 п/ст Зоркальцево - с. Березкино" (учетный номер 70.14.2.208)
- Земельный участок с изменяемой зоной (зона садовых земельных участков)
- Разбивочные оси
- Проектируемые улицы проезды (в красных линиях)
- Проектируемые границы земельных участков
- Проектируемые границы красных линий

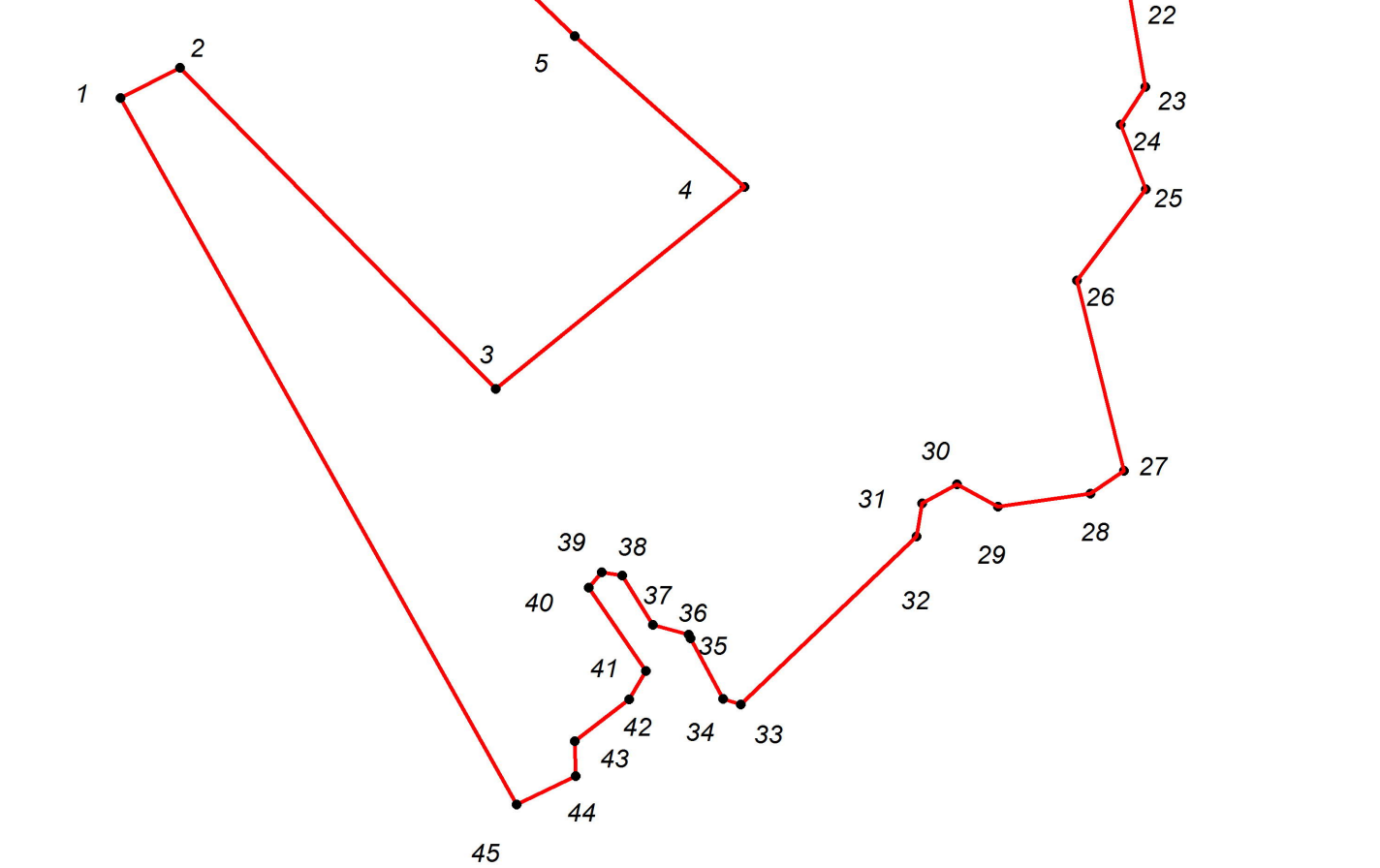
						ПРОЕКТ ИЗМЕНЕНИЙ В ГЕНЕРАЛЬНЫЙ ПЛАН МУНИЦИПАЛЬНОГО ОБРАЗОВАНИЯ "ЗОРКАЛЬЦЕВСКОЕ СЕЛЬСКОЕ ПОСЕЛЕНИЕ" ТОМСКОГО РАЙОНА ТОМСКОЙ ОБЛАСТИ			
Изм.	Кол.уч	Лист	№ Док.	Подп.	Дата				
Разраб.		Кнелъзен О.В.				Графические материалы	Стадия	Лист	Листов
Проверил		Войтикова С.И.					П	9	
						Схема ограничения используемой территории	ООО "ГЕОДЕЗИСТ"		




Координаты поворотных точек (система координат МСК-70)



Номер	X	Y
1	351132,21	4307200,51
2	351173,06	4307281,67
3	350734,83	4307712,98
4	351010,70	4308052,44
5	351216,29	4307820,61
6	351413,31	4307616,49
7	351465,42	4307673,71
8	351516,15	4307720,18
9	351580,11	4307769,40
10	351837,02	4307957,84
11	351872,05	4307986,07
12	351968,57	4308080,75
13	352010,09	4308124,79
14	352077,85	4308196,65
15	352097,89	4308220,83
16	351472,45	4308854,20
17	351412,50	4308828,82
18	351412,22	4308799,52
19	351441,30	4308718,04
20	351408,77	4308682,21
21	351368,55	4308684,65
22	351277,09	4308577,59
23	351147,43	4308600,12
24	351095,94	4308566,68
25	351007,32	4308600,91
26	350883,11	4308506,99
27	350622,92	4308570,58
28	350591,89	4308525,28
29	350574,27	4308398,63
30	350604,54	4308342,86
31	350578,93	4308295,08
32	350533,67	4308287,48
33	350304,36	4308047,76
34	350312,15	4308023,44
35	350394,35	4307978,82
36	350399,70	4307976,31
37	350413,24	4307927,55
38	350480,23	4307885,69
39	350484,66	4307857,48
40	350463,76	4307839,75
41	350350,37	4307918,23
42	350311,26	4307894,90
43	350254,39	4307820,70
44	350206,37	4307822,03
45	350167,62	4307741,15



Условные обозначения:

 Границы планируемой территории . Зона садовых земельных участков.

						ПРОЕКТ ИЗМЕНЕНИЙ В ГЕНЕРАЛЬНЫЙ ПЛАН МУНИЦИПАЛЬНОГО ОБРАЗОВАНИЯ "ЗОРКАЛЬЦЕВСКОЕ СЕЛЬСКОЕ ПОСЕЛЕНИЕ" ТОМСКОГО РАЙОНА ТОМСКОЙ ОБЛАСТИ				
Изм.	Кол.уч	Лист	№ Док.	Подп.	Дата	Графические материалы		Стадия	Лист	Листов
Разраб.		Кнелъзен О.В.						П	10	
Проверил		Войтикова С.И.				Координаты точек планируемой территории		ООО "ГЕОДЕЗИСТ"		



							ПРОЕКТ ИЗМЕНЕНИЙ В ГЕНЕРАЛЬНЫЙ ПЛАН МУНИЦИПАЛЬНОГО ОБРАЗОВАНИЯ "ЗОРКАЛЬЦЕВСКОЕ СЕЛЬСКОЕ ПОСЕЛЕНИЕ" ТОМСКОГО РАЙОНА ТОМСКОЙ ОБЛАСТИ			
Изм.	Кол.уч	Лист	№ Док.	Подп.	Дата		Графические материалы	Стадия	Лист	Листов
Разраб.		Кнелъзен О.В.						П	11	
Проверил		Войтикова С.И.					Предложение по внесению изменений в Генеральный план Карта градостроительного зонирования	ООО "ГЕОДЕЗИСТ"		



